

#FDS2023

SPORT
&
SCIENCE

ENTRÉE
GRATUITE

fête de la Science

6 > 16
OCT.

2023

fetedelascience.fr
echosciences-sud.fr

PROGRAMME DE L'HÉRAULT

RADIO AVIVA
BBFM

SOMMAIRE :

- FACULTÉ D'ÉDUCATION -

<i>Village des sciences grand public</i>	pages 3-9
<i>Village des sciences scolaire</i>	pages 10-15

- MONTPELLIER -

<i>Palais universitaire des sports veyrassi</i>	pages 16-18
<i>Parc du lunaret</i>	pages 19-23
<i>Montpellier</i>	pages 24-32
<i>Montpellier scolaires</i>	pages 33-35

- HÉRAULT -

<i>Hérault</i>	pages 36-45
<i>Hérault scolaires</i>	pages 46-47

- NUMÉRIQUE -

<i>Numériques</i>	pages 48-49
<i>Numériques scolaires</i>	page 50



VILLAGE DES SCIENCES FACULTÉ D'ÉDUCATION

TOUT PUBLIC

2 Place Marcel Godechot, 34000 Montpellier - Tram ligne 1 : Arrêt « Stade Phillippidès »

Samedi 7 et dimanche 8 octobre de 10h à 18h

Entrée libre et gratuite

Pour cette 32^{ème} édition sur le thème « **Sport et sciences** », le Village des sciences de Montpellier propose de nombreuses animations destinées aux petits comme aux grands, conçues pour mettre les sciences en lumière: ateliers, démonstrations, expérimentations, jeux, conférences, spectacles, exposition.

Qu'il soit pratiqué pour son bien-être ou à haut-niveau, le sport occupe une place centrale dans notre société. Ses enjeux sont nombreux et il englobe un très large champ scientifique pluridisciplinaire.

Une prolongation exceptionnelle au Palais universitaire des sports Veyrassi permet d'inviter le public à venir explorer la thématique nationale au travers d'ateliers, démonstrations, animations...

Les acteurs rassemblés au Village des sciences et au Palais universitaire des sports de Montpellier se mobilisent pour donner à voir une science vivante, innovante, captivante, souvent ludique et toujours essentielle.

La fresque océane

ATELIER

À PARTIR DE 25 ANS



SCIENCES DE L'ENVIRONNEMENT

Le jeu de la Fresque Océane sensibilise de manière ludique aux enjeux liés à l'océan et aux impacts de nos activités sur les écosystèmes marins.

Déclinées en plusieurs lots, les thématiques abordent :

- les apports de l'océan à l'homme ;
- la biodiversité ;
- la pêche et l'aquaculture ;
- les industries maritimes ;
- les changements climatiques
- la pollution

Créé en 2019 par Alice Vitoux et inspiré de « La Fresque du Climat », cet atelier vous permettra de construire une vue systémique de l'Océan en plongeant dans 6 thématiques grâce à un jeu de 100 cartes. Vous ferez émerger les actions individuelles et collectives en vous appuyant sur les Objectifs de Développement Durable de l'ONU.

La fresque océane

Samedi 7 octobre de 10h à 13h

L'Institut de recherche sur la Renaissance, l'âge Classique et les Lumières fête ses 20 ans !

ATELIER

À PARTIR DE 15 ANS

SCIENCES HUMAINES ET SOCIALES

L'IRCL proposera un atelier de paléographie anglaise du XVIIe et XVIIIe siècles, une démonstration d'instrumentation au service de l'histoire du livre, une exposition de manuscrits (pièces de théâtre, partitions, lettres) et de décor de théâtre.

Institut de recherche sur la Renaissance, l'âge Classique et les Lumières

Samedi 7 octobre de 10h à 18h

Sciences <-> société : les Sociétés Savantes à la rencontre du public !

ATELIER

À PARTIR DE 15 ANS

SCIENCES HUMAINES ET SOCIALES

Parmi les sociétés savantes qui se succéderont sur le stand :

- La Société des Anglicistes de l'Enseignement Supérieur est l'une des sociétés savantes qui regroupe le plus grand nombre de chercheurs en France (2400 adhérents). Elle présentera la spécificité, la diversité et la richesse de la recherche en anglistique et proposera deux ateliers d'introduction à une sélection de domaines de recherche en études anglophones.

- La Société d'Etudes anglo-américaines des XVIIe et XVIIIe siècles proposera un atelier de paléographie anglaise des XVIIe et XVIIIe siècles, une démonstration d'instrumentation au service de l'histoire du livre, une exposition de quelques numéros de la revue de la société et de quelques volumes de sa collection chez Manchester University Press.

- La Société française d'Ecologie et d'Evolution et l'Association française d'Etudes américaines seront également présentes pour parler des enjeux de la recherche dans leur domaine d'expertise.

L'Antenne montpelliéraine du Collège des sociétés savantes académiques de France / Collège des Sociétés Savantes Académiques de France

Samedi 7 octobre de 10h à 18h

Eau'secours !

ATELIER

DE 6 À 11 ANS



SCIENCES DE L'ENVIRONNEMENT, SCIENCES HUMAINES ET SOCIALES

D'où vient et où va notre eau ? De quelles eaux parle-t-on ? En période de sécheresse, on fait comment ? Dans cet atelier, on dessinera, analysera et débattrà du partage de l'eau.

INRAE Occitanie Montpellier - UMR Gestion de l'Eau, Acteurs, Usages

Samedi 7 et dimanche 8 octobre de 10h30 à 11h15, de 11h30 à 12h15 et de 14h30 à 15h15

Réservation obligatoire : carole.giansily@inrae.fr

Le sport en Égypte ancienne

CONFÉRENCE

À PARTIR DE 15 ANS

SCIENCES HUMAINES ET SOCIALES

La question de la pratique sportive dans les sociétés anciennes est bien entendu représentée par le monde grec, instaurateur des Jeux Olympiques qui sont toujours pratiqués de nos jours. Elle se pose toutefois moins pour des civilisations plus anciennes et pourtant aussi riches en documents que ne l'est la Grèce classique. Cette conférence proposera donc d'exposer le problème de la pratique sportive en Égypte ancienne, de sa perception dans la société, le tout à travers une question cruciale : la définition même du sport et son application au sujet des peuples anciens.

Université Paul Valéry Montpellier 3 / UMR 5140 Archéologie des sociétés méditerranéennes

Intervenant : Romain Ferreres - Docteur en Égyptologie

Samedi 7 octobre de 14h à 14h45

Radio Campus Montpellier en direct de la Fête de la Science !

CONFÉRENCE

À PARTIR DE 18 ANS



SCIENCES DE L'ENVIRONNEMENT, SCIENCES DE L'INGÉNIEUR, SCIENCES DE LA TERRE ET DE L'UNIVERS, DE L'ESPACE, SCIENCES DE LA VIE ET DE LA SANTÉ, SCIENCES HUMAINES ET SOCIALES

Radio Campus Montpellier est en direct de la Fête de la Science, en plein cœur du Village des Sciences de la Faculté d'Éducation, pour une émission de 14h à 16h.

Au programme, de nombreuses et nombreux invité.e.s pour parler de toutes les initiatives présentes pour cette occasion.

En direct sur le 102.2 FM et en livestream sur www.radiocampusmontpellier.fr

Radio campus Montpellier

Samedi 7 octobre de 14h à 16h

Sports d'hier... ou d'aujourd'hui ?

JEU

TOUT PUBLIC

SCIENCES HUMAINES ET SOCIALES

Le stand, commun au Centre de Recherches Interdisciplinaires en Sciences humaines et Sociales (CRISES), à l'UMR Archéologie des Sociétés Méditerranéennes (ASM) de l'Université Paul-Valéry ainsi qu'au Défi-Clé Occitanie « Sciences du Passé », proposera des ateliers permettant de réfléchir à ce qu'est le sport. Quelles sources exploiter pour étudier les activités sportives dans les sociétés disparues ? Comment procéder ? On reviendra sur des idées reçues concernant la notion de sport, à partir de deux activités : un quizz, «Le vrai faux des J.O.» et un jeu d'analyse, le «Top Chrono», qui consiste à replacer des images sportives sur une frise chronologique. Le stand présentera aussi quelques aspects de ce qu'est la recherche en sciences humaines et sociales.

Université Paul-Valéry Montpellier 3 - C.R.I.S.E.S. EA4424 - UMR 5140 Archéologie des sociétés méditerranéennes

Samedi 7 octobre de 10h à 18h

Cosmétique & Sport

ATELIER

À PARTIR 6 ANS

SCIENCES DE L'INGÉNIEUR, SCIENCES DE LA VIE ET DE LA SANTÉ

Des étudiants apprentis formulateurs de cosmétiques vous proposent un atelier pédagogique pour découvrir et formuler les ingrédients entrant dans la composition d'une huile de massage apaisante, qui pourrait être appliquée après le sport. ...). Venez les questionner sur la production d'huiles végétales. Venez découvrir les ingrédients et apprendre à les formuler.

Université de Montpellier

Samedi 7 et dimanche 8 octobre de 10h à 17h

Deviens une star de la vulgarisation scientifique en 60 sec chrono !

ATELIER

TOUT PUBLIC

SCIENCES DE LA VIE ET DE LA SANTÉ, SCIENCES PARTICIPATIVES

Rejoins-nous dans notre studio d'enregistrement équipé de caméras, micros, lumières et fond vert pour découvrir le monde fascinant de la vulgarisation scientifique en ligne. En l'espace de 30 secondes, tu pourras devenir un véritable vulgarisateur scientifique à succès sur TikTok et YouTube Shorts en tirant au sort l'un des scripts de vidéos scientifiques que nous avons rédigés pour toi.

Nous sélectionnerons cinq des vidéos les plus impressionnantes pour les diffuser sur nos réseaux sociaux Drop of Curiosity (suivis par plus de 80 000 abonnés) et les autres vidéos seront envoyées par email à l'adresse que tu nous communiqueras.

L'atelier est ouvert à tous, à condition de remplir une autorisation de droit à l'image.

N'hésite pas et rejoins-nous pour une expérience unique de vulgarisation scientifique en ligne !

Drop of Curiosity

Samedi 7 et dimanche 8 octobre de 10h à 17h

Etes-vous un feignant qui s'ignore?

ATELIER

À PARTIR DE 11 ANS

SCIENCES HUMAINES ET SOCIALES

De façon générale, on sait tous que faire du sport est bon pour la santé, et qu'il est important d'être une personne un minimum active. Mais au-delà de ce que l'on pense de certaines activités, notre cerveau nous joue parfois des tours... venez faire un test informatisé

Université de Montpellier

Samedi 7 et dimanche 8 octobre de 10h à 18h

Des polyphénols, des levures et des bactéries... du champ à l'assiette

ATELIER

TOUT PUBLIC

SCIENCES DE LA VIE ET DE LA SANTÉ

Les plantes fabriquent des molécules complexes (par exemple les polyphénols) pour se défendre et se reproduire. Ces molécules sont présentes dans les fruits et dans de nombreux autres aliments ; ils sont responsables de la couleur ou de perception gustative comme l'amertume ...

Certains micro-organismes, transforment les produits végétaux et animaux par la fermentation en leur donnant ainsi une nouvelle texture, de nouvelles saveurs...

Rejoignez-nous pour partir à la découverte de la complexité des polyphénols et la variété des aliments fermentés. Deux ateliers vous seront proposés :

- **Atelier 1** : Les polyphénols en rando, au resto, au labo
- **Atelier 2** : Diversité des aliments fermentés et micro-organismes associés

INRAE Occitanie Montpellier - UMR Sciences pour l'oéologie

Samedi 7 et dimanche 8 octobre de 10h à 18h

Les expéditions scientifiques The Lost Compass

ATELIER

À PARTIR DE 6 ANS

SCIENCES DE L'ENVIRONNEMENT

L'association The Lost Compass combine la recherche scientifique, l'audiovisuel et l'éducation dans la construction de ses expéditions. Venez découvrir les coulisses de nos précédentes et futures aventures scientifiques et sociales en rencontrant des membres de l'équipage ainsi que les images de la dernière expédition. Nous vous présenterons les études scientifiques et les premiers résultats des deux éditions des expéditions Med'Connect ainsi que les moments forts vécus sur le Compass (voilier de l'association).

The Lost Compass

Samedi 7 et dimanche 8 octobre de 10h à 18h

Femmes, Sport & Sciences

EXPOSITION

TOUT PUBLIC

SCIENCES DE LA VIE ET DE LA SANTÉ, SCIENCES EXACTES, SCIENCES HUMAINES ET SOCIALES

Le sport et la science sont deux domaines où les stéréotypes de genre et les inégalités hommes-femmes sont des plus criantes. Ce qui a des répercussions sur les choix d'orientation et la carrière des femmes dans ces domaines, mais aussi sur leur santé ainsi que leur place dans une société où le sport et la technologie jouent un rôle majeur. Cela se traduit notamment par une plus faible proportion de femmes pratiquant des activités physiques et sportives, ou participant à des recherches en médecine et sciences du sport. L'association Femmes & Sciences s'interroge sur la façon de sortir de cette vision genrée du sport et des sciences au travers d'expositions, d'ateliers, de jeux et de quizz mettant en lumière des femmes scientifiques et/ou sportives qui excellent dans leur discipline.

Université de Montpellier

Samedi 7 et dimanche 8 octobre de 10h à 18h

La Fresque du Climat

ATELIER

À PARTIR DE 18 ANS

SCIENCES DE L'ENVIRONNEMENT, SCIENCES DE LA TERRE ET DE L'UNIVERS, DE L'ESPACE, SCIENCES DE LA VIE ET DE LA SANTÉ

Basé sur les rapports du GIEC (Groupe International d'Experts du Climat) et sur l'intelligence collective, le but de l'atelier La fresque du climat est de sensibiliser aux causes et aux enjeux du dérèglement climatique de manière ludique et collaborative ! Durant 3 heures, par petits groupes de 6 à 7 personnes, vous allez échanger pour construire votre fresque du climat et trouver des leviers d'action dans différents secteurs et à différentes échelles afin de lutter contre le réchauffement climatique.

La Fresque du Climat

Samedi 7 et dimanche 8 octobre de 14h à 17h

Réservation obligatoire (samedi) : bit.ly/3P0dSst

Réservation obligatoire (dimanche) :

<https://bit.ly/44CcJgy>

Le vieillissement dans tous ses états !

ATELIER

À PARTIR DE 6 ANS

SCIENCES DE LA VIE ET DE LA SANTÉ

Avec les étudiants en Master Sciences Du Médicament et des Produits de Santé Parcours Aging et Stratégies anti-âge de l'Université de Montpellier - UFR des Sciences Pharmaceutiques et Biologiques, nous proposons cette année de découvrir le vieillissement:

- Posters et ateliers sur les organismes modèles dont le tardigrade, cet organisme aux super-pouvoirs! Jeux, manipulation d'objets, observation sous loupe binoculaire,...

- Posters et ateliers sur le vieillissement cutané.

Quel est votre phototype ? Comment se protéger du soleil ?

Université de Montpellier

Intervenants : Myriam RICHAUD - Docteur en biologie / Master SDMPS Parcours Aging et Stratégies anti-âge

Samedi 7 et dimanche 8 octobre de 9h à 18h

La Fresque du Climat JUNIOR

ATELIER

À PARTIR DE 9 ANS

SCIENCES DE L'ENVIRONNEMENT, SCIENCES DE LA TERRE ET DE L'UNIVERS, DE L'ESPACE, SCIENCES DE LA VIE ET DE LA SANTÉ, SCIENCES HUMAINES ET SOCIALES

Basé sur les rapports du GIEC (Groupe International d'Experts du Climat) et sur l'intelligence collective, le but de l'atelier La fresque du climat est de sensibiliser aux causes et aux enjeux du dérèglement climatique de manière ludique et collaborative ! Durant 3 heures, par petits groupes de 6 à 7 personnes, vous allez échanger pour construire votre fresque du climat et trouver des leviers d'action dans différents secteurs et à différentes échelles afin de lutter contre le réchauffement climatique.

Ce format est adapté aux enfants dès 9 ans.

La Fresque du Climat

Samedi 7 et dimanche 8 octobre de 14h à 16h

Réservation obligatoire : 34@fresqueduclimat.org / 0650987960

Échecs et tech

CONFÉRENCE

À PARTIR DE 11 ANS



SCIENCES NUMÉRIQUES

Depuis 1999, les échecs sont considérés comme un sport par le Comité International Olympique. La préparation mentale voire physique qu'il faut pour obtenir une telle concentration, la capacité nécessaire à réagir vite et à «tenir le coup», s'identifie à toutes les autres disciplines sportives.

Bien sûr, dès ses origines, les sciences à travers les machines automatiques puis l'informatique se sont intéressées à ce jeu. Mettre face à face l'Homme et la machine : quel challenge !

Bien sûr, l'univers du logiciel libre s'en est emparé passionnément, multipliant les propositions en 2D et 3D.

Montpellier Libre va vous faire vivre cela sur grand écran, et, comme c'est l'usage depuis plusieurs années, son partenaire le CIST fera une introduction historique, pleine de curiosités et d'humour, parcourant la naissance de ce jeu et les machines depuis le Haut Moyen Âge, en passant par le XVIIIe s. jusqu'à nos jours.

Montpel'libre / CIST

Intervenants : ARNOUX Pascal - Président (Montpel'libre) / CRIQUET Myriam - Fonction Secrétaire Générale (Montpel'libre)

Samedi 7 et dimanche 8 octobre de 10h à 17h

La Fresque du Climat

JEU

À PARTIR DE 6 ANS

SCIENCES DE L'ENVIRONNEMENT, SCIENCES DE LA TERRE ET DE L'UNIVERS, DE L'ESPACE, SCIENCES DE LA VIE ET DE LA SANTÉ, SCIENCES HUMAINES ET SOCIALES

Basé sur les rapports du GIEC (Groupe International d'Experts du Climat) et sur l'intelligence collective, le but de l'atelier La fresque du climat est de sensibiliser aux causes et aux enjeux du dérèglement climatique de manière ludique et collaborative !

La Fresque du Climat

Samedi 7 et dimanche 8 octobre de 10h à 18h

Un bio-robot pour soigner le cancer ?

ATELIER

À PARTIR DE 11 ANS



SCIENCES DE L'INGÉNIEUR, SCIENCES DE LA VIE ET DE LA SANTÉ

Entrez dans la peau d'un chercheur et partez en quête de nouvelles idées pour sauver Jim, notre patient fictif atteint d'un cancer.

Comment créer des médicaments innovants pour lutter contre cette maladie ? Venez défier vos amis dans ce jeu et créez vous-même un bio-robot pour vaincre le cancer. Qui sera le plus créatif pour soigner Jim ?

[Atelier proposé suite à une formation à la médiation scientifique (PARTAGE DE SCIENCES) des intervenants assurée par le service de culture scientifique de l'Université de Montpellier]

Université de Montpellier - SPIF

Intervenants : **FINKEL Julie** - Doctorante et Pharmacienne / **BOUSSAU Quentin** - Doctorant

Samedi 7 et dimanche 8 octobre de 10h à 17h

Saône to Rhône

ATELIER

DE 6 À 11 ANS

SCIENCES DE L'ENVIRONNEMENT

Reconstruction du cycle du carbone

Qu'est ce que le carbone? Le dioxyde de carbone ? Ou peut on en trouver autour de nous?

Venez répondre avec nous à toutes ces questions. Construisons ensemble des protocoles d'expérience scientifiques permettant de détecter la présence du carbone dans divers objets du quotidien. Ainsi grâce à diverses illustrations et des expériences simples, nous reconstruisons le cycle du carbone de façon collaborative. La reconstruction de ce cycle permet de comprendre ensemble l'impact et les conséquences des activités humaines sur l'environnement.

Juste 2.0°C

Samedi 7 et dimanche 8 octobre de 10h à 18h

« Pourquoi les mathématiques »

EXPOSITION

À PARTIR DE 11 ANS

SCIENCES EXACTES

Autours de tables présentant de manière thématique des jeux mathématiques, casse-tête, expériences, le public est appelé à s'interroger sur les mathématiques sous-jacentes, leur utilité, leur nécessité, leur signification. Les ateliers sont animés par des chercheurs en mathématiques de l'IMAG (Institut Montpellierain Alexander Grothendieck) et de l'IREM (Istitut de Recherche sur l'Enseignement des Maths) Cette exposition très interactive propose de montrer aux visiteurs que les mathématiques sont intéressantes, étonnantes et utiles, accessibles à tous, très présentes dans la vie quotidienne, qu'elles débouchent sur de nombreux métiers, et qu'elles jouent un rôle primordial dans la culture, le développement et le progrès.

IRES de Montpellier / APMEP

Samedi 7 et dimanche 8 octobre de 10h à 18h

Une mésange passe

ATELIER

TOUT PUBLIC

SCIENCES DE L'ENVIRONNEMENT

On trouve des oiseaux un peu partout. Non seulement ils sont beaux à voir mais ils nous aident aussi à comprendre comment fonctionne la nature.

Les Mésanges sont des petits passereaux bien sympathiques qui sont étudiés à Montpellier (et ailleurs) depuis des décennies.

Leur écologie, alimentation, comportement, varient selon les habitats (type de forêt, ville vs. campagne ...) et peuvent changer avec les changements climatiques. Venez découvrir comment on étudie les Mésanges et ce qu'elles ont à nous raconter !

CNRS Centre d'Ecologie Fonctionnelle et Evolutive (UMR5175 CEFE)

Intervenante : **Paula DIAS** - Chercheur CNRS au Centre d'Ecologie Fonctionnelle et Évolutive (CEFE)

Samedi 7 et dimanche 8 octobre de 10h à 18h

Comment tiennent les grands stades ?

ATELIER

À PARTIR DE 6 ANS



SCIENCES DE L'ENVIRONNEMENT, SCIENCES DE L'INGÉNIEUR

Des ingénieurs enseignants à l'Ecole Nationale Supérieure d'Architecture de Montpellier et chercheurs au laboratoire LIFAM, animeront un atelier de manipulation permettant d'initier à la construction des structures pour l'architecture, au moyen d'éléments de maquettes grande échelle.

Le propre des grands stades et des équipements sportifs est de proposer des espaces couverts libres de tout poteau pour le confort des sportifs et des spectateurs. Les distances franchies par les structures soutiennent les couvertures sont des ouvrages d'exception avec des très grandes portées. Mais comment tiennent ces édifices remarquables ?

L'atelier proposé invite à la compréhension des phénomènes mécaniques qui président à la conception de ces grandes structures. Plusieurs exemples de stades et équipements emblématiques seront proposés. Des manipulations avec les participants seront proposées afin de pouvoir s'approprier de façon expérimentale des comportements mécaniques parfois subtils de ces structures.

Ecole Nationale Supérieure d'Architecture de Montpellier / Laboratoire Innovation Formes Architectures Milieux

Intervenants : **PAULI Nicolas** - Professeur à l'ENSAM, chercheur au LIFAM / **BURGERS Agnès** - Maitre-assistant à l'ENSAM, chercheuse au LIFAM

Samedi 7 et dimanche 8 octobre de 10h à 18h

L'importance de vos oreilles dans le sport

ATELIER

À PARTIR DE 6 ANS

SCIENCES DE LA VIE ET DE LA SANTÉ

Les oreilles... Vous en avez deux, elles portent peut-être vos lunettes chaque jour, mais les connaissez-vous vraiment bien ? Comment sont-elles faites ? Et d'ailleurs, pourquoi en a-t-on deux ? Pourquoi parfois elles fonctionnent mal ? Est-il possible de retrouver

Sensorion

Samedi 7 et dimanche 8 octobre

Café débat: Amère Méditerranée, une biodiversité asséchée ?

RENCONTRE / DÉBAT

TOUT PUBLIC

SCIENCES DE L'ENVIRONNEMENT, SCIENCES HUMAINES ET SOCIALES

A travers différents outils et formats, le public sera invité-e à se questionner sur les enjeux liés au milieu marin : découverte de la biodiversité marine, l'impact des pollutions en mer, l'influence sur le climat, les défis liés aux richesses énergétiques, médicales ou encore minérales, les enjeux de pêche durable...

Les médiateur-ices scientifiques proposeront de porter un point de vue, d'échanger des connaissances et des questions, de diffuser des savoirs, des interrogations et d'exprimer ses doutes.

Un débat animé, c'est la rencontre d'un public curieux-ses avec plusieurs expert-es (scientifiques, technicien-nés, professionnel-les) dans un espace convivial.

Ce temps de discussion sera animé par un-e modérateur-ice qui garantira l'expression de chaque participant-e et organisera les échanges avec le public présent.

Ce type de temps d'échanges pourra allier témoignages, des démonstrations d'objets et des animations scientifiques. Ce sera un temps interactif où l'esprit critique et la culture du débat seront les moteurs du partage des connaissances.

Nous proposerons de (re)découvrir la thématique par des jeux, des expériences

scientifiques ludiques ainsi que des animations et d'expositions autour du débat afin de faciliter la parole de toutes et tous (timides, non expert-e de la thématique...).

Nos équipes Petits Débrouillards et la présence d'un-e chercheur-se, nous souhaiterons questionner la thématique de la mer méditerranée et ses différents enjeux écologiques : l'évolution de la biodiversité sous-marine et les impacts sur les ressources maritimes causées par les actions anthropiques (acidification des océans, surpêche, élévation du niveau de la mer...).

L'évènement est gratuit, ouvert à tous-tes, sans inscription.

Les petits débrouillards

Samedi 7 et dimanche 8 octobre de 10h à 18h

Équilibre alimentaire

ATELIER

TOUT PUBLIC

SCIENCES DE L'ENVIRONNEMENT, SCIENCES DE LA VIE ET DE LA SANTÉ

Aujourd'hui, plus de 2 milliards de personnes sont en malnutrition, c'est pourquoi il est important de bien comprendre nos besoins alimentaires dès le plus jeune âge. Les plus jeunes découvrent les différentes familles d'aliment et les recommandations d'alimentation pour être en bonne santé tandis que les plus grands sont amenés à réfléchir à leur consommation et à ses conséquences sur la santé !

Cosciences

Samedi 7 et dimanche 8 octobre

Parler, entendre et comprendre

ATELIER

À PARTIR DE 11 ANS



SCIENCES HUMAINES ET SOCIALES

Les sons de la parole sont la conséquence de mouvements que nous produisons à l'aide de nos lèvres, notre langue, notre mâchoire, notre larynx... Grâce au déplacement de ses articulateurs, nous sommes capables de réaliser des phonèmes ou encore de faire entendre notre accent.

Cet atelier donnera l'opportunité de revenir sur les mécanismes liés à la production de la parole et à la production de sens. En venant nous rendre visite, vous découvrirez des panneaux revenant sur des différentes phases à l'origine du son et du sens ainsi que des jeux pour illustrer ces thématiques. L'atelier sera animé par des chercheurs en sciences du langage.

CNRS / Université Paul Valéry Montpellier 3 / Praxiling - Unité Mixte de Recherche en Sciences du langage

Samedi 7 et dimanche 8 octobre de 10h à 18h

École du sol

ATELIER

TOUT PUBLIC

SCIENCES DE L'ENVIRONNEMENT

Saviez-vous que le sol abrite plus d'un quart de toutes les espèces vivantes dans le sol ? Mais qui sont ces habitants ? Grâce à différents jeux, partez à la découverte des sols et de leur biodiversité, prenez conscience du rôle de cet écosystème et de l'importance de le maintenir en bonne santé.

Cosciences - Association de médiation et de journalisme scientifique

Samedi 7 et dimanche 8 octobre

Performance, alimentation et micro-organismes chez les insectes

ATELIER

TOUT PUBLIC

SCIENCES DE L'ENVIRONNEMENT

Les insectes ravageurs de cultures menacent la sécurité alimentaire mondiale. Très performants, ils peuvent pulluler et se disperser rapidement.

Comme chez les sportifs, leur performance peut dépendre de leur alimentation (plantes) mais aussi de leur environnement microbien. Certains micro-organismes pathogènes peuvent être utilisés comme ennemis naturels des insectes, d'autres leur confèrent des super-pouvoirs.

Lutter contre les insectes ravageurs c'est comprendre les différentes causes de leurs exploits.

UMR DGIMI 1333

Samedi 7 et dimanche 8 octobre de 11h à 17h

La carasciences

RENCONTRE / DÉBAT

À PARTIR DE 11 ANS

SCIENCES DE L'ENVIRONNEMENT, SCIENCES DE L'INGÉNIEUR, SCIENCES DE LA TERRE ET DE L'UNIVERS, DE L'ESPACE, SCIENCES DE LA VIE ET DE LA SANTÉ, SCIENCES EXACTES

Des chercheurs et des chercheuses rencontrent des jeunes pour répondre à des questions et expliquer ce qu'ils font. Le point de départ est souvent liés aux travaux menés par les chercheurs, leur quotidien de travail... chaque rencontre dure à peu près un quart d'heure.

IRES de Montpellier / APMEP

Samedi 7 et dimanche 8 octobre de 10h à 18h

Sain de corps et d'esprit

CONFÉRENCE

À PARTIR DE 6 ANS



SCIENCES DE L'ENVIRONNEMENT, SCIENCES DE L'INGÉNIEUR, SCIENCES DE LA VIE ET DE LA SANTÉ, SCIENCES EXACTES, SCIENCES HUMAINES ET SOCIALES, SCIENCES NUMÉRIQUES

Une «bonne» santé, une vie «équilibrée», un corps «séduisant» ... Pour beaucoup d'entre nous, ces concepts évoquent immédiatement le sport. Les derniers millénaires de l'humanité ont forgé ce concept du sport, tour à tour plaisir, performance, thérapie physique et mentale, sans attendre les conseils avisés actuels qui incitent, par des activités physiques adaptées à chacun, à échapper au stress, à la pollution, à la malbouffe et à tant d'autres fléaux du monde moderne. Les sports sont si nombreux et variés qu'évidemment toutes les sciences sont concernées d'une manière ou d'autre, avec d'innombrables surprises au tournant. Dans une collection d'objets emblématiques des disciplines les plus diverses, l'animation souligne les nombreux savoirs acquis auprès du monde du vivant qui sont une source croissante des «sciences du sports», depuis l'imitation des performances animales, des arts martiaux jusqu' à la bionique, qui inspire des technologies de pointe du sport et de la lutte contre les handicaps physiques. C'est l'occasion, d'un voyage temporel amusant et interactif du Néolithique à nos jours, se référant et à l'imaginaire et aux savoirs, puisant dans la biologie, la mécanique, la médecine, la pharmacie, l'informatique, les mathématiques, la physique, la chimie, la robotique... et tant d'autres sciences pleines d'énergie !

Centre de l'Imaginaire Scientifique et Technique

Samedi 7 et dimanche 8 octobre de 16h à 17h30

Parfums & Sport

ATELIER

À PARTIR DE 6 ANS

SCIENCES DE L'INGÉNIEUR, SCIENCES DE LA VIE ET DE LA SANTÉ

Des étudiants apprentis parfumeurs vous proposent un atelier pédagogique pour découvrir les odeurs, mauvaises odeurs ou bonnes odeurs en lien avec le sport ? Odeur de chaussettes, odeur de pommade à entorse ou parfum subtil après d'une douche régénératrice ? Cet atelier vous propose de tester votre odorat mais également de formuler et assembler des ingrédients pour créer votre parfum.

Université de Montpellier

Samedi 7 et dimanche 8 octobre de 10h à 17h

Stand ASTEC-PSL au Villages des Sciences de l'Université de Montpellier

ATELIER

À PARTIR DE 6 ANS



SCIENCES DE L'ENVIRONNEMENT, SCIENCES DE LA TERRE ET DE L'UNIVERS, DE L'ESPACE, SCIENCES DE LA VIE ET DE LA SANTÉ, SCIENCES HUMAINES ET SOCIALES, SCIENCES PARTICIPATIVES

Les membres de l'ASTEC-PSL (Amis des Sciences de la Terre et du Climat en Pic Saint-Loup) animeront un stand ludique et informatif où l'on trouvera :

- des expériences scientifiques à observer et à réaliser
- des jeux pour les jeunes et les moins jeunes
- des panneaux d'une exposition sur la biodiversité et le climat

Un lieu pour apprendre, expérimenter et échanger sur le thème du changement climatique, ses impacts, notamment sur les activités sportives, les stratégies d'atténuation et d'adaptation.

Association des Amis des Sciences de la Terre et du Climat en Pic Saint-Loup (ASTEC-PSL)

Dimanche 8 octobre de 10h à 18h

Biodiversité et santé: insectes, rongeurs, chauves-souris, amis ou ennemis ?

ATELIER

À PARTIR DE 6 ANS

SCIENCES DE LA VIE ET DE LA SANTÉ

A travers des jeux inspirés de notre démarche scientifique, nous vous révélerons la biodiversité qui se cache derrière les animaux souvent mal aimés (rongeurs, chauve-souris, arthropodes). Nous vous ferons découvrir que cette biodiversité est une composante essentielle du fonctionnement des écosystèmes terrestres, qu'elle est utile pour certaines de nos activités (agriculture), et qu'elle permet de protéger notre santé.

CBGP

Dimanche 8 octobre de 10h à 17h

VILLAGE DES SCIENCES FACULTÉ D'ÉDUCATION

SCOLAIRES

2 Place Marcel Godechot, 34000 Montpellier - Tram ligne 1 : Arrêt « Stade Phillippidès »

Lundi 9 octobre 2023 de 9h à 16h

INSCRIPTION OBLIGATOIRE : <https://forms.gle/7jwivbmJSFpAxiPE8>

POUR PLUS D'INFORMATIONS : fds34@umontpellier.fr

Lundi 9 octobre, les sciences sont à l'honneur au Village des sciences de Montpellier dédié aux scolaires.

Enseignants, élèves, collégiens, lycéens y sont attendus pour rencontrer des scientifiques et des passionnés de sciences, participer à des ateliers, des jeux et des démonstrations... Une invitation à la découverte passionnante et ludique de toutes les sciences !

INFOS PRATIQUES :

Les animations du Village des Sciences sont **gratuites**. Le transport est **à la charge des établissements**. Pendant toute la durée de la visite, **les élèves restent sous la responsabilité de leurs enseignants**.

Plusieurs parcours sont proposés. Les classes sont divisées en 3 groupes qui alternent pour participer aux 3 ateliers que composent 1 parcours (ateliers de 40 minutes en rotation avec 10 minutes de pause entre)

Pour chacun des parcours, **deux sessions sont prévues** : l'une le matin et l'autre l'après-midi.

- 09h15 -11h35 (*arrivée 9h*)
- 13h15 -15h35 (*arrivée 13h*)

Les classes ont la possibilité de s'inscrire à **un parcours** au choix sur une demie-journée (durée 2h20).

Des photos et vidéos **sont susceptibles d'être réalisées** pendant votre visite. Merci de faire suivre à chaque élève **l'autorisation parentale d'utilisation du droit à l'image** (document transmis lors de l'inscription) et de nous les apporter **dûment remplies** et signées le jour de votre visite.

PARCOURS 1

Cycles 2 et 3

École du sol

ATELIER

SCIENCES DE L'ENVIRONNEMENT

Saviez-vous que le sol abrite plus d'un quart de toutes les espèces vivantes dans le sol ? Mais qui sont ces habitants ? Grâce à différents jeux, partez à la découverte des sols et de leur biodiversité, prenez conscience du rôle de cet écosystème et de l'importance de le maintenir en bonne santé.

Cosciences - Association de médiation et de journalisme scientifique

Solutions Numériques pour l'Environnement et le Vivant : le LabEx NUMEV

ATELIER



SCIENCES DE L'ENVIRONNEMENT, SCIENCES DE L'INGÉNIEUR, SCIENCES DE LA VIE ET DE LA SANTÉ, SCIENCES EXACTES, SCIENCES NUMÉRIQUES

Venez rencontrer les chercheurs et chercheuses du LabEx NUMEV, qui utilisent mathématiques, informatique, physique et ingénierie à l'interface avec les sciences de l'environnement et du vivant. Une approche qui construit des ponts entre les disciplines pour mieux comprendre, connaître, analyser et prédire, et apporter des solutions aux problèmes complexes d'aujourd'hui et de demain.

Université de Montpellier / Pôle MIPS (Mathématiques • Informatique • Physique • Systèmes)

S'activer en profondeurs

ATELIER

SCIENCES DE L'ENVIRONNEMENT

Bouteille sur le dos, détendeur dans la bouche, masque et palmes enfilés, vous êtes prêt ! Venez découvrir en équipe la plongée sous-marine. Vous pensiez nager vite ? Mais qu'en est-il du requin blanc, de la sardine, de la baleine à bosse ou encore du manchot empereur ?

Planet Ocean Montpellier

PARCOURS 2

Cycles 2 et 3

LITTÉRATURE : Nom d'une plume !

ATELIER



SCIENCES DE L'ENVIRONNEMENT, SCIENCES DE LA VIE ET DE LA SANTÉ, SCIENCES HUMAINES ET SOCIALES, SCIENCES PARTICIPATIVES

Les sciences naturalistes consistent à repérer, observer, décrire et collectionner les espèces vivantes pour mieux les comprendre. Cet atelier vous permettra d'enfiler la tenue du scientifique pour mieux comprendre les grands groupes d'espèces.

Les albums jeunesse regorgent également d'espèces connues ou mystérieuses. Enfants gourmands de lecture, affutez vos yeux de biblio-naturalistes pour une chasse aux dinosaures et oiseaux dans vos livres préférés ! Au cours de cet atelier ludique et interactif, vous allez intégrer de nouvelles espèces de la littérature de jeunesse dans une véritable collection numérique participative.

Vous comprendrez également pourquoi la coccinelle et le scarabée font partie du même groupe de bestioles (exemple oiseau dino ?), que les dinosaures n'ont pas complètement disparu, comment et quand les plumes sont apparues...

À la loupe, nous déterminerons ensemble les espèces repérées !

NOTE IMPORTANTE : il serait infiniment apprécié que les enfants nous apportent sur le stand leurs livres préférés sur les oiseaux et dinosaures (BD, mangas, fiction, poésie, documentaire) pour les expertiser avec nous.

Université de Montpellier - SPIF

Intervenant : Cécile FLEURIOT - Médiatrice scientifique / Thierry BRASSAC - Responsable du service de culture scientifique (SPIF)

Les expéditions scientifiques The Lost Compass

ATELIER

SCIENCES DE L'ENVIRONNEMENT

L'association The Lost Compass combine la recherche scientifique, l'audiovisuel et l'éducation dans la construction de ses expéditions. Venez découvrir les coulisses de nos précédentes et futures aventures scientifiques et sociales en rencontrant des membres de l'équipage ainsi que les images de la dernière expédition. Nous vous présenterons les études scientifiques et les premiers résultats des deux éditions des expéditions Med'Connect ainsi que les moments forts vécus sur le Compass (voilier de l'association).

The Lost Compass

Atelier Art et science

ATELIER



SCIENCES DE L'ENVIRONNEMENT, SCIENCES HUMAINES ET SOCIALES

Les élèves exploreront les liens entre l'art contemporain et les sciences à travers un atelier.

MO.CO. Montpellier Contemporain

PARCOURS 3

CE2, Cycles 2 et/ou 3

Ateliers animés par les étudiants de la licence pluridisciplinarité et métiers de l'enseignement.

ATELIER

SCIENCES DE LA VIE ET DE LA SANTÉ, SCIENCES EXACTES, SCIENCES DE LA TERRE ET DE L'UNIVERS, DE L'ESPACE

8 parcours : 4 parcours le matin et 4 parcours l'après-midi ; chaque parcours dure 2h20.

Le parcours comprend 3 ateliers qui fonctionnent en parallèle et qui durent environ 40 min chacun. Les élèves de la classe sont divisés en 3 sous-groupes qui font successivement les 3 ateliers du parcours (rotation des groupes).

Université de Montpellier, Faculté d'éducation - site de Montpellier

Parcours 3. a (matin) : L'air dans le sport

Résumé de l'action : 3 ateliers tournants pour une classe de cycle 2 ou 3

Descriptif du parcours : Les diverses utilisations de l'air : ballons, parachute.

Parcours 3. b (matin) : Sport, énergie et alimentation

Résumé de l'action : 3 ateliers tournants pour une classe de CE2 ou cycle 3

Descriptif du parcours : Lier l'activité sportive aux apports et aux dépenses énergétiques.

Parcours 3. c (matin) : Sport, mouvements et trajectoires

Résumé de l'action : 3 ateliers tournants pour une classe de cycle 3

Descriptif du parcours : Appréhender les trajectoires et les vitesses des objets ou des sportifs.

Parcours 3. d (matin) : Sport et respiration

Résumé de l'action : 3 ateliers tournants pour une classe de cycle 3

Descriptif du parcours : Mesures des variations des paramètres respiratoires en fonction de l'activité sportive.

Parcours 3. e (après-midi) : Mouvements corporels et activité sportive

Résumé de l'action : 3 ateliers tournants pour une classe de cycle 2

Descriptif du parcours : Mieux comprendre la mécanique du mouvement corporel et ses limites.

Parcours 3. f (après-midi) : Sport et équilibre

Résumé de l'action : 3 ateliers tournants pour une classe de cycle 2

Descriptif du parcours : Paramètres physiques et physiologiques qui influencent l'équilibre.

Parcours 3. g (après-midi) : Sport et activité cardiaque

Résumé de l'action : 3 ateliers tournants pour une classe de cycle 3

Descriptif du parcours : Mesures des variations des paramètres cardio-vasculaires en fonction de l'activité sportive.

Parcours 3. h (après-midi) : Mesures en athlétisme

Résumé de l'action : 3 ateliers tournants pour une classe de cycle 3

Descriptif du parcours : Modélisation des mesures de longueurs sur différentes zones d'un stade d'athlétisme (piste, lancer ...).

PARCOURS 4

Cycles 2, 3 et 4

Saône to Rhône

JEU

SCIENCES DE L'ENVIRONNEMENT

Reconstruction du cycle du carbone

L'objectif de cet atelier est d'introduire le concept d'élément chimique et de cycle biogéochimique en se basant sur l'exemple du carbone. L'atelier est construit autour de la démarche scientifique afin de construire des protocoles d'expérience permettant de détecter la présence du carbone dans divers composants. Ainsi grâce à diverses illustrations et des expériences simples et ludiques, nous reconstruisons le cycle du carbone de façon collaborative. La reconstruction de ce cycle biogéochimique permet de discuter ensemble de l'impact et des conséquences des activités humaines sur celui-ci.

Juste 2.0°C

Une mésange passe

ATELIER

SCIENCES DE L'ENVIRONNEMENT

On trouve des oiseaux un peu partout. Non seulement ils sont beaux à voir mais ils nous aident aussi à comprendre comment fonctionne la nature.

Les Mésanges sont des petits passereaux bien sympathiques qui sont étudiés à Montpellier (et ailleurs) depuis des décennies.

Leur écologie, alimentation, comportement, varient selon les habitats (type de forêt, ville vs. campagne ...) et peuvent changer avec les changements climatiques.

Venez découvrir comment on étudie les Mésanges et ce qu'elles ont à nous raconter !

CEFE

L'importance de vos oreilles dans le sport.

ATELIER

SCIENCES DE LA VIE ET DE LA SANTÉ

Les oreilles... Vous en avez deux, elles portent peut-être vos lunettes chaque jour, mais les connaissez-vous vraiment ? Comment sont-elles faites ? Et d'ailleurs, pourquoi en a-t-on deux ? Pourquoi parfois elles fonctionnent mal ? Est-il possible de retrouver l'audition ? L'équipe de Sensorion vous propose de venir redécouvrir votre sens de l'ouïe et de l'équilibre, pour prendre conscience de leur importance dans la vie de tous les jours, mais aussi dans le sport !

Sensorion

PARCOURS 5

Cycle 3

Eau'secours !

ATELIER



SCIENCES DE L'ENVIRONNEMENT, SCIENCES HUMAINES ET SOCIALES

D'où vient et où va notre eau ? De quelles eaux parle-t-on ? En période de sécheresse, on fait comment ? Dans cet atelier, on dessinera, analysera et débattrà du partage de l'eau.

INRAE Occitanie Montpellier - UMR Gestion de l'Eau, Acteurs, Usages

S'activer en apesanteur

ATELIER

SCIENCES DE LA TERRE ET DE L'UNIVERS, DE L'ESPACE

Pourquoi les astronautes doivent-ils (elles) s'entraîner ? Pourquoi doivent-ils (elles) faire 2h de sport à bord de la Station Spatiale Internationale (ISS) chaque jour ? Venez découvrir sur notre stand comment se préparer comme un astronaute avant d'aller dans l'espace .

Planet Ocean Montpellier

Le vieillissement dans tous ses états !

ATELIER

SCIENCES DE LA VIE ET DE LA SANTÉ

Avec les étudiants en Master Sciences Du Médicament et des Produits de Santé Parcours Aging et Stratégies anti-âge, nous proposons cette année de découvrir le vieillissement:

- Posters et ateliers sur les organismes modèles dont le tardigrade, cet organisme aux super-pouvoirs! Jeux, manipulation d'objets, observation sous loupe binoculaire,...
- Posters et ateliers sur le vieillissement cutané. Quel est votre phototype ? Comment se protéger du soleil ?

Université de Montpellier

Intervenants : Myriam RICHAUD - Docteur en biologie / Master SDMPS Parcours Aging et Stratégies anti-âge

PARCOURS 6

Cycle 3

Pédagothèque : « Secrets d'abeille » & Vous avez dit « pattes » ?

ATELIER

SCIENCES DE L'ENVIRONNEMENT

L'animation se décompose en trois ateliers autour du déplacement des animaux:

- **secrets d'abeille** : nous révélons un secret sur la communication des abeilles pour localiser les bons coins à nectar : la danse des abeilles ;
- **vous avez dit «pattes» ?** : comprendre les divers modes de déplacement des animaux à l'aide d'observations ;
- **traces et empreintes** : parcours de découverte des déplacements d'animaux.

Montpellier Méditerranée Métropole

Intervenants : Nicolas SHREYECK - Animateur en environnement et développement durable / Oriane LAVIGNE - Animatrice en environnement et développement durable / Muriel CHIRCOP - Enseignante

PARCOURS 7

Cycles 3, 4 et lycées

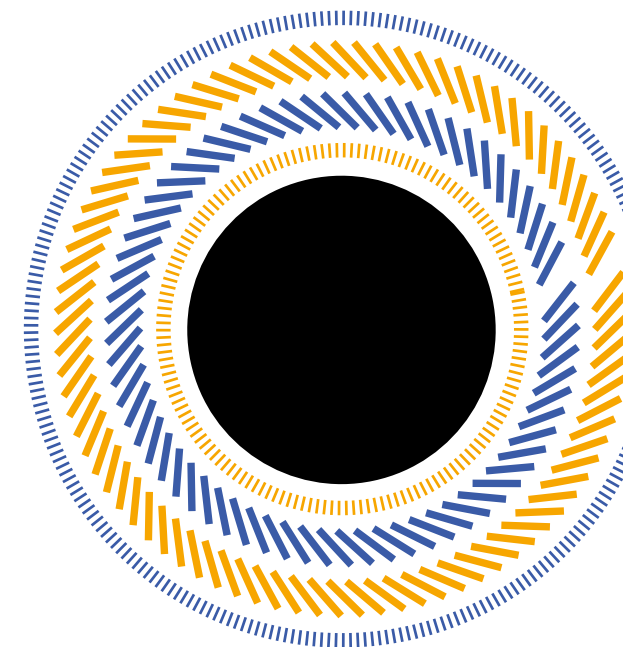
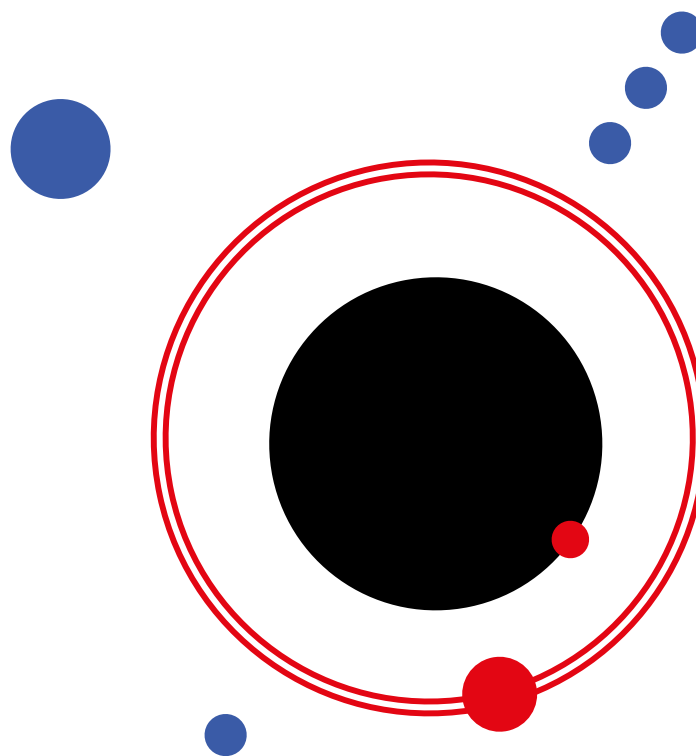
La Fresque du Climat JUNIOR

ATELIER

SCIENCES DE L'ENVIRONNEMENT, SCIENCES HUMAINES ET SOCIALES, SCIENCES DE LA TERRE ET DE L'UNIVERS, DE L'ESPACE, SCIENCES DE LA VIE ET DE LA SANTÉ

Basé sur les rapports du GIEC (Groupe International d'Experts du Climat) et sur l'intelligence collective, le but de l'atelier La fresque du climat est de sensibiliser aux causes et aux enjeux du dérèglement climatique de manière ludique et collaborative ! Durant 3 heures, par petits groupes de 6 à 7 personnes, vous allez échanger pour construire votre fresque du climat et trouver des leviers d'action dans différents secteurs et à différentes échelles afin de lutter contre le réchauffement climatique.

La fresque du climat



PARCOURS 8

Cycles 3, 4 et lycées

Les JO des plantes tropicales et méditerranéennes

JEU



SCIENCES DE L'ENVIRONNEMENT

Les plantes tropicales et méditerranéennes ont des talents et des performances insoupçonnés : les plantes championnes des sports collectifs, celle qui détient le record de hauteur, celles qui résistent le mieux à la chaleur, la plus productive à l'ha, ... Tous ces exploits vous seront expliqués par les chercheurs de l'UMR Agap Institut.

Venez jouer en équipe avec le Cirad. Une compétition en trois manches avec questions de rapidité, questions de biologie, de mathématiques, de culture générale sur les plantes tropicales, ...

Quelle est la graine la plus lourde ? Quel est le fruit le plus consommé en France ? Quelle est la plante oléagineuse la plus productive à l'ha ? Le bananier est-il une herbe géante, un arbre ou un palmier ? ...

A vos marques, prêts, partez !

CIRAD / INRAE / Université de Montpellier / Institut Agro / Agap Institut
Intervenants : CURK Franck - Chercheur / CARDI Céline - Médiatrice scientifique / MIRANDA Maëva - Technicienne en biotechnologies

« Pourquoi les mathématiques »

EXPOSITION

SCIENCES EXACTES

Autours de tables présentant de manière thématique des jeux mathématiques, casse-tête, expériences, le public est appelé à s'interroger sur les mathématiques sous-jacentes, leur utilité, leur nécessité, leur signification. Les ateliers sont animés par des chercheurs en mathématiques de l'IMAG (Institut Montpellierain Alexander Grothendieck) et de l'IREM (Institut de Recherche sur l'Enseignement des Maths) Cette exposition très interactive propose de montrer aux visiteurs que les mathématiques sont intéressantes, étonnantes et utiles, accessibles à tous, très présentes dans la vie quotidienne, qu'elles débouchent sur de nombreux métiers, et qu'elles jouent un rôle primordial dans la culture, le développement et le progrès.

IRES de Montpellier / APMEP

Changement climatique, moustiques et capteurs thermiques !

ATELIER

SCIENCES DE L'ENVIRONNEMENT, SCIENCES DE LA TERRE ET DE L'UNIVERS, DE L'ESPACE, SCIENCES DE LA VIE ET DE LA SANTÉ

• **Atelier 1 - « Sport et température par infra-rouge thermique : de la caméra au satellite »** : Découvrez le monde du sport sous un nouvel angle avec notre atelier captivant ! Utilisant la technologie de l'infra-rouge thermique, nous vous emmènerons d'une simple caméra jusqu'aux satellites pour observer la température lors des activités sportives. Vous apprendrez comment cette technique innovante permet de détecter les zones de chaleur en temps réel. Rejoignez-nous pour une expérience unique alliant sport, technologie et sciences !

• **Atelier 2 - « La ville vue de l'espace pour observer les moustiques »** : Préparez-vous à une exploration de notre environnement urbain ! Dans cet atelier, nous vous montrerons comment les moustiques peuvent être étudiés à partir de l'espace. Grâce aux images satellites, vous découvrirez comment les caractéristiques de la ville influencent la prolifération de ces insectes et comment cela peut avoir un impact sur la santé publique. Joignez-vous à nous pour une aventure spatiale qui met en lumière l'interaction entre la nature et nos villes.

IRD - Institut de recherche pour le développement

Intervenants : CATRY Thibault - Ingénieur de recherche Traitement, analyse et représentation de l'information spatiale - UMR ESPACE-DEV (IRD) / TEILLET Claire - Doctorante - UMR ESPACE-DEV (IRD) / ROUSSEAU Véronique - Chargée de communication - UMR ESPACE-DEV (IRD) / ALEXANDRE Cyprien - Ingénieur de recherche Traitement, analyse et représentation de l'information spatiale - UMR ESPACE-DEV (IRD)

PARCOURS BONUS

Lycées

Conversation Astronomique avec mon bananier

SPECTACLE



SCIENCES DE LA TERRE ET DE L'UNIVERS, DE L'ESPACE

Conversation astronomique avec mon bananier est un solo tout-terrain, conçu pour être joué dans toutes sortes d'espaces (théâtre, salle des fêtes, foyer rural ...) en toute autonomie technique.

Dans cette création originale, Daniel Monino s'attaque au vertige des distances dans l'univers. S'inspirant librement des aventures de Cyrano de Bergerac dans L'Autre Monde ou Les États et Empires de la Lune, il joue des rapports d'échelle pour tenter de nous rendre sensible les distances dans l'univers.

A travers un dispositif mêlant théâtre et dessin, l'acteur nous invite à un voyage dans l'imaginaire et la science. Il crée en direct une grande fresque à la fois support de l'histoire mais aussi moyen pédagogique pour comprendre notre Terre, la Lune et l'Espace.

Coïncé avec un bananier assoiffé et une bouilloire, il part à la recherche de l'arrosoir égaré sur la Lune. Le spectacle est prétexte à un voyage dans l'histoire des grandes découvertes sur l'univers, pour transmettre l'astronomie avec ludisme.

Les démonstrations de deux grands scientifiques de l'antiquité ponctuent le récit du voyage de Cyrano vers la Lune, avec d'une part Eratosthène et le calcul du rayon de la Terre, et d'autre part Aristarque de Samos et ses calculs de la taille de la Lune et de sa distance à la Terre.

En filigrane, le spectacle aborde ce sentiment de solitude qui nous prend face aux étoiles : le sentiment de sa propre toute petite existence et celle de la vie terrestre, peut-être seule en son genre dans l'univers.

Cie Théâtre En Liberté / Daniel Monino - Théâtre, Arts et Sciences

Lieu : Ce spectacle est programmé en dehors du village des sciences, les informations exactes concernant le lieu seront précisées ultérieurement.

PALAIS UNIVERSITAIRE DES SPORTS VEYRASSI MONTPELLIER

1142-1216 Av. du Pic Saint-Loup, 34090 Montpellier - Bus ligne 6, 23, 26 : Arrêt « Ambroise Paré »

Samedi 7 et dimanche 8 octobre de 10h à 18h

Pour cette 32ème édition sur le thème « **Sport et sciences** », le Village des sciences de Montpellier se prolonge exceptionnellement au Palais universitaire des sports de Veyrassi.

Le public est invité à venir explorer la thématique nationale au travers d'ateliers, démonstrations, animations... Qu'il soit pratiqué pour son bien-être ou à haut-niveau, le sport occupe une place centrale dans notre société. Ses enjeux sont nombreux et il englobe un très large champ scientifique pluridisciplinaire.

Les acteurs rassemblés au Village des sciences et au Palais universitaire des sports de Montpellier se mobilisent pour donner à voir une science vivante, innovante, captivante, souvent ludique et toujours essentielle.

Cerveaux en équipe

ATELIER À PARTIR DE 15 ANS

SCIENCES DE LA VIE ET DE LA SANTÉ, SCIENCES HUMAINES ET SOCIALES, SCIENCES NUMÉRIQUES

Cet atelier montre comment les techniques d'hyperscanning en neurosciences mesurent la synchronisation entre deux cerveaux pour expliquer la performance d'une équipe en psychologie du sport.

Université de Montpellier

Samedi 7 octobre de 10h à 18h

Muscle et cerveau

ATELIER À PARTIR DE 15 ANS

SCIENCES DE LA VIE ET DE LA SANTÉ, SCIENCES NUMÉRIQUES

Mieux comprendre comment le muscle et le cerveau dialoguent n'est pas simple... Les sciences du mouvement et l'intelligence artificielle donnent un nouvel éclairage.

Université de Montpellier

Samedi 7 octobre de 10h à 18h

Gardez le rythme !

ATELIER À PARTIR DE 15 ANS

SCIENCES DE L'INGÉNIEUR, SCIENCES DE LA VIE ET DE LA SANTÉ, SCIENCES NUMÉRIQUES

Qui ne s'est pas dit un jour : je dois suivre le rythme ! Beat Workers & Rhythm workers sont des outils numériques pour entraîner vos capacités rythmiques... et vous comprendrez comment ils ont été scientifiquement conçus

Université de Montpellier

Samedi 7 octobre de 10h à 18h

L'oxygénation du muscle

ATELIER À PARTIR DE 15 ANS

SCIENCES DE LA VIE ET DE LA SANTÉ

Les technologies de spectroscopie portable permettent aux chercheurs en physiologie de mieux comprendre l'oxygénation du muscle, en temps réel pendant l'effort.

Université de Montpellier

Samedi 7 octobre de 10h à 18h

Piloter sans oxygène

ATELIER À PARTIR DE 15 ANS

SCIENCES DE LA VIE ET DE LA SANTÉ, SCIENCES NUMÉRIQUES

En combinant neurophysiologie et imagerie cérébrale mobile, les chercheurs peuvent détecter la baisse d'oxygène avant que le pilote d'avion ait conscience des risques associés.

Université de Montpellier

Samedi 7 octobre de 10h à 18h

Capture de mouvement

ATELIER À PARTIR DE 15 ANS

SCIENCES DE LA VIE ET DE LA SANTÉ, SCIENCES NUMÉRIQUES

L'atelier démontre les immenses possibilités de mesure des mouvement humains issues de la recherche sur les capteurs optiques et inertiels, et comment ils sont utilisés par les chercheurs en sciences du numérique, en sciences du sport, et en sciences de la santé.

Université de Montpellier

Samedi 7 octobre de 10h à 18h

Move to the beat

ATELIER À PARTIR DE 15 ANS

SCIENCES DE LA VIE ET DE LA SANTÉ, SCIENCES NUMÉRIQUES

En combinant des techniques numériques d'analyse du son et du mouvement issues de l'intelligence artificielle, l'atelier montre comment les chercheurs mesurent la (de)synchronisation entre le geste et la musique.

Université de Montpellier

Samedi 7 octobre de 10h à 18h

Activité physique, santé et vieillissement

ATELIER À PARTIR DE 25 ANS

SCIENCES DE LA VIE ET DE LA SANTÉ

Bien vieillir en santé... Tel est l'objectif de chacun d'entre nous. L'espérance de vie continue globalement d'augmenter et il est donc toujours d'actualité de définir les comportements favorables à un vieillissement autonome et actif. Bien avant 60 ans, nos fonctions sont sensibles à l'âge et il faut en favoriser le fonctionnement par des sollicitations régulières et adaptées. Du point de vue de la santé physique, ces fonctions renvoient à trois dimensions : la force musculaire, l'équilibration et l'endurance, qui constitue le « trépied de l'aptitude physique de la personne âgée ». L'objectif de cet atelier sera :

- de proposer aux personnes Seniors (+ de 50 ans) des tests d'évaluation des capacités posturales, des capacités d'équilibration et de la fonction musculaire,
- de commenter les résultats des tests individuels afin de sensibiliser la personne à de capacités et à ses besoins,
- d'échanger sur les démarches et les actions favorables à un vieillissement actif et autonome.

Université de Montpellier

Samedi 7 octobre de 10h à 17h



Que sécrètent nos muscles quand nous faisons de l'exercice ?

ATELIER À PARTIR DE 11 ANS

SCIENCES DE LA VIE ET DE LA SANTÉ

Maladies cardiovasculaires, diabète, obésité, ostéoporose ... autant d'exemples de problèmes de santé que l'activité physique peut prévenir ou contribuer à traiter. Les muscles nous permettent de nous mouvoir, il faut donc en prendre soin ! Dans une première partie de l'atelier, nous vous ferons découvrir le fonctionnement de nos muscles via des exercices physiques ludiques (élastique, swiss ball, stepper, cycloergomètre, ...) et l'importance d'une nutrition équilibrée (protéines végétales, alimentation riche en fibres...). Puis nous amènerons les visiteurs à découvrir les techniques utilisées en laboratoire afin d'explorer le muscle (Électrophorèse de protéines, coupes de muscle sur lamelles, ect...) et ainsi mieux comprendre les bienfaits de l'activité physique.

Université de Montpellier

Samedi 7 et dimanche 8 octobre de 10h à 17h

PESAP'SCIENCE

JEU À PARTIR DE 6 ANS

SCIENCES DE L'ENVIRONNEMENT

Les étudiantes de Master Prévention, éducation pour la santé et Activité physique de l'université de Montpellier vous sensibilise de manière ludique sur les différentes thématiques suivantes : L'alimentation, activité physique et environnement. Actuellement, nous sommes conscients que notre mode de vie a des conséquences sur l'environnement, cependant, peu de gens ont une réelle connaissance de l'impact qu'ils ont et des actions qu'ils peuvent entreprendre pour le réduire. C'est pour cela qu'on a créé cet atelier pour que vous veniez tester vos connaissances à travers un jeu de piste et bien plus !

Université de Montpellier

Samedi 7 et dimanche 8 octobre

De l'exercice (excentrique) sans transpirer !

ATELIER À PARTIR DE 15 ANS

SCIENCES DE LA VIE ET DE LA SANTÉ

Le travail négatif contre une force externe est très peu coûteux sur le plan énergétique et très intéressant pour les muscles. Venez tester cette façon originale de pédaler !

Université de Montpellier

Samedi 7 et dimanche 8 octobre de 10h à 17h

La puissance musculaire et le développement durable

ATELIER À PARTIR DE 11 ANS

SCIENCES DE L'ENVIRONNEMENT, SCIENCES DE LA VIE ET DE LA SANTÉ

Cet atelier présente une technologie de vélo qui transforme l'énergie produite par vos efforts musculaires, en électricité renouvelable. Venez tester vos capacités musculaires - et réaliser comme l'énergie est précieuse ...

Université de Montpellier

Samedi 7 et dimanche 8 octobre de 10h à 17h

Les nouveaux outils d'évaluation et de suivi de la performance sportive

ATELIER À PARTIR DE 11 ANS

SCIENCES DE LA VIE ET DE LA SANTÉ, SCIENCES HUMAINES ET SOCIALES, SCIENCES NUMÉRIQUES

De plus en plus, le développement et le suivi des qualités physiques et psychologiques des athlètes fait intervenir des outils spécialisés. Les technologies mises à disposition des sportifs sont de plus en plus performantes et permettent des mesures très précises. Toutes ces technologies sont aujourd'hui intégrées dans des outils permettant l'évaluation et le suivi individualisé. Il sera question ici de faire découvrir les nouvelles technologies et les nouveaux outils d'évaluation des différentes qualités physiques et psychologiques.

Université de Montpellier

Intervenant : Mounir MOUH - Responsable pédagogique

Samedi 7 et dimanche 8 octobre de 10h à 17h

Sport et Handicap

ATELIER À PARTIR DE 15 ANS

SCIENCES HUMAINES ET SOCIALES

L'atelier sera conçu pour créer des échanges avec les jeunes chercheurs du laboratoire du laboratoire Santesih (Santé Education Situations de Handicap). Ces jeunes chercheurs présenteront comment les sciences humaines et sociales s'intéressent au sport à travers des exemples et notamment en s'appuyant sur leurs travaux de recherche. Ce stand sera l'occasion de répondre à l'intérêt d'une lecture de ces disciplines scientifiques sur le sport et le handicap, mais aussi d'offrir des ouvrages sur ces sujets aux intéressés.

Université de Montpellier

Samedi 7 et dimanche 8 octobre de 10h à 17h

Are You Experienced? Sport et Economie Comportementale

ATELIER À PARTIR DE 18 ANS



SCIENCES HUMAINES ET SOCIALES

Le stand proposé par le Centre de l'Économie de l'Environnement de Montpellier (CEE-M) à la Fête de la Science a pour objectif de faire découvrir de manière ludique l'économie comportementale et expérimentale. À l'aide de posters et d'échanges interactifs, nous présenterons les principes de cette discipline en ponctuant nos explications d'anecdotes scientifiques. Nous souhaitons également interpeller le public en le faisant participer à une expérience. Cette activité, d'une durée maximale de 10 minutes, consiste à la fois en une partie sur tablette et en un exercice amusant. Les participants seront récompensés selon leurs performances, de manière monétaire et/ou non-monétaire (lots, goodies...). Venez contribuer à l'avancée de la recherche scientifique de manière accessible et amusante !

CEE-M

Samedi 7 et dimanche 8 octobre de 10h à 18h

FESTIVAL DES SCIENCES AU PARC DE LUNARET

MONTPELLIER

50 Av. Agropolis, 34090 Montpellier - Bus ligne 22 : Arrêt « Zoo »

Samedi 14 octobre de 10h à 17h30

Un programme inédit, gratuit et accessible à tous , mêlant recherche, association naturaliste, art, littérature ... à la portée de tous et toutes, petits et grands, novices ou initiés !

Attention, certaines activités et animations sont sur inscription sur notre site : <https://zoo.montpellier.fr/evenements-> jusqu'à la veille de l'événement puis directement à l'accueil du Parc le jour du festival.

Les expéditions scientifiques The Lost Compass

ATELIER

TOUT PUBLIC

SCIENCES DE L'ENVIRONNEMENT

L'association The Lost Compass combine la recherche scientifique, l'audiovisuel et l'éducation dans la construction de ses expéditions. Venez découvrir les coulisses de nos précédentes et futures aventures scientifiques et sociales en rencontrant des membres de l'équipage ainsi que les images de la dernière expédition. Nous vous présenterons les études scientifiques et les premiers résultats des deux éditions des expéditions Med'Connect ainsi que les moments forts vécus sur le Compass (voilier de l'association).

The Lost Compass

Samedi 14 octobre de 9h à 18h

Petites bêtes et les virus qu'elles transmettent

ATELIER

TOUT PUBLIC



SCIENCES DE L'ENVIRONNEMENT, SCIENCES DE LA VIE ET DE LA SANTÉ

En présence de chercheurs experts, notre stand aura pour objectif de vous en apprendre davantage sur la vie de certains arthropodes (mode de vie, alimentation...) qui nous entourent tels que les tiques et les moustiques. Vous aurez aussi l'occasion de découvrir certains mécanismes liés à la transmission de virus par ces arthropodes, les potentielles conséquences sur notre santé, celle des animaux et les bons gestes à adopter pour les éviter.

Des animations seront proposées sur le stand (observation de tiques, jeux, posters, photos, concours de dessin..) adaptées aux petits et grands.

IRD - Institut de recherche pour le développement / EXPOSUM / RIVOC

Région Occitanie / Agence Nationale de la Recherche

Samedi 14 octobre de 9h à 18h

École du sol

ATELIER

À PARTIR DE 6 ANS

SCIENCES DE L'ENVIRONNEMENT

Saviez-vous que le sol abrite plus d'un quart de toutes les espèces vivantes dans le sol ? Mais qui sont ces habitants ? Grâce à différents jeux, partez à la découverte des sols et de leur biodiversité, prenez conscience du rôle de cet écosystème et de l'importance de le maintenir en bonne santé.

Cosciences - Association de médiation et de journalisme scientifique

Samedi 14 octobre de 9h à 18h

Le monde des petites bêtes

ATELIER

TOUT PUBLIC

SCIENCES DE L'ENVIRONNEMENT

Outre la détermination des principales « familles » de petites bêtes, cet outil permet de découvrir la place prépondérante et les fonctions majeures qu'occupent ces animaux dans les écosystèmes.

Montpellier Méditerranée Métropole

Samedi 14 octobre de 9h à 18h

Qu'est-ce qui se trame ?

ATELIER

À PARTIR DE 6 ANS

SCIENCES DE L'ENVIRONNEMENT, SCIENCES NUMÉRIQUES

Qu'est-ce qui se trame ? Des ateliers & jeux pour parler « pollution lumineuse & biodiversité » (trame noire) et « impacts des nos activités sur les habitats des animaux » (fragmentation trame verte et bleue)

INRAE Occitanie Montpellier / UMR TETIS

Samedi 14 octobre de 10h30 à 11h15, de 11h30 à 12h15, de 13h30 à 14h15 et de 15h à 15h45

Réservation conseillée : carole.giansily@inrae.fr

Maladies infectieuses, Vecteurs et Ravageurs: des Enjeux sanitaires pour les Humains, les Animaux et les Végétaux

EXPOSITION

À PARTIR DE 6 ANS

SCIENCES DE LA VIE ET DE LA SANTÉ

L'UMR MIVEGEC (CNRS/IRD/UM) et le Réseau Vectopole Sud (Cirad/CNRS/ EID MED/ Inrae/ IRD/ UM) auront le plaisir de vous accueillir le 14 Octobre au Parc du Lunaret de Montpellier. Vous pourrez découvrir sur leur stand plusieurs activités et expositions.

Notamment une exposition de posters sur différentes espèces d'insectes et d'acariens ravageurs ou vecteurs de maladies infectieuses. Qu'est-ce qu'une maladie infectieuse à transmission vectorielle ? Comment se propage-t-elle ? Comment les arthropodes et les agents infectieux s'adaptent à différents environnements et comment évoluent-ils en réponse aux changements globaux ? Pourquoi certaines espèces se diffusent plus facilement voire deviennent envahissantes ? Quelles conséquences pour la dispersion des maladies à transmission vectorielle ?

Les visiteurs pourront y observer sous loupe binoculaire des insectes et des tiques vivantes ou en collection. Des scientifiques répondront à toutes leurs questions. Des films documentaires et d'animation seront diffusés, des livrets pédagogiques et jeux virtuels seront à disposition ainsi que des ateliers jeux. De nombreuses surprises vous attendent alors n'hésitez pas à nous rendre visite !

MIVEGEC / VECTOPOLE SUD / CIRAD / CNRS / EID Méditerranée / INRAE / IRD / Université de Montpellier

Samedi 14 octobre de 10h à 17h

Des ateliers, des jeux, des lectures

ATELIER TOUT PUBLIC

SCIENCES DE LA VIE ET DE LA SANTÉ

Des ateliers, des jeux, des livres :

- Sportez-vous bien : rendez-vous à l'antenne de la clinique du sport du professeur H2O. Ce sera l'occasion de passer un test d'effort aussi surprenant que riche d'enseignement, de réaliser des expériences amusantes et très sérieuses. Une visite indispensable avant la pratique d'un sport. Public familial.

- Des ateliers créatifs : mon petit acrobate en équilibre. Réalisation d'un pantin et prise de conscience du mécanisme de l'équilibre.

- Un coin lecture
- Un coin jeux de société

Réseau des Médiathèques de Montpellier Méditerranée Métropole

Samedi 14 octobre de 10h à 17h30

Leçons de science, drôles et très sérieuses

CONFÉRENCE À PARTIR DE 11 ANS 

SCIENCES DE L'ENVIRONNEMENT, SCIENCES DE LA TERRE ET DE L'UNIVERS, DE L'ESPACE, SCIENCES DE LA VIE ET DE LA SANTÉ, SCIENCES EXACTES, SCIENCES HUMAINES ET SOCIALES

Origine de l'Univers, origine de la Terre, origine de la Vie, origine des humains : d'où venons-nous ? Comment s'est formé notre monde ? Comment sommes-nous apparus ? Voici la seule conférence scientifique où c'est la salle qui décide du sujet. Proposez une question, un tirage au sort (ou à main levée) décidera du reste, et la Science répondra à votre question, en direct et sans jargon (si elle le peut) !

Parc de Lunaret

botAnique et Modélisation de l'Architecture des Plantes et des végétations

Samedi 14 octobre de 10h à 11h et de 14h à 15h

Réservation obligatoire : pedagogie-zoo@ville-montpellier.fr

S'activer en apesanteur ou en profondeurs

ATELIER À PARTIR DE 6 ANS

SCIENCES DE L'ENVIRONNEMENT, SCIENCES DE LA TERRE ET DE L'UNIVERS, DE L'ESPACE

Venez bouger, comprendre et découvrir les secrets du sport dans l'espace et les merveilles de la plongée sous marine : Planet Ocean emmène petits et grands en voyage sportif.

Planet Ocean Montpellier

Samedi 14 octobre de 10h à 17h30

Les animaux, sportifs de haut niveau !

ATELIER À PARTIR DE 6 ANS 

SCIENCES DE L'ENVIRONNEMENT, SCIENCES DE LA TERRE ET DE L'UNIVERS, DE L'ESPACE, SCIENCES DE LA VIE ET DE LA SANTÉ

Comment fait un guépard pour courir si vite ? Comment fait une fourmi pour soulever plus de 50 fois son poids ? Et les oiseaux qui volent pendant des kilomètres sans s'arrêter ? Autant de questions auxquelles les médiateurs du parc tenteront de répondre avec vous !

Parc de Lunaret

Samedi 14 octobre de 10h à 18h

Les vies cachées du sol

EXPOSITION À PARTIR DE 6 ANS

SCIENCES DE L'ENVIRONNEMENT, SCIENCES DE LA VIE ET DE LA SANTÉ, SCIENCES NUMÉRIQUES

Entrez sous la surface du sol pour en découvrir ses secrets grâce à la réalité augmentée.

<https://viescacheesdusol.cefe.cnrs.fr/>

CNRS Centre d'Ecologie Fonctionnelle et Evolutive (UMR5175 CEFE)

Samedi 14 octobre de 10h à 17h

Comment donner un âge aux poissons ?

ATELIER À PARTIR DE 6 ANS

SCIENCES DE L'ENVIRONNEMENT, SCIENCES DE LA VIE ET DE LA SANTÉ

Les scientifiques cherchent à déterminer l'âge des poissons pour gérer les stocks disponibles dans les océans et pour connaître leurs déplacements. Ils utilisent les parties dures des poissons qui constituent de véritables archives biologiques. Elles conservent les marques de croissance et reflètent la composition chimique de l'eau dans laquelle les poissons évoluent. La daurade représente un atout économique important en Languedoc. Les chercheurs étudient son cycle de vie particulier, d'abord mâle puis femelle, sa vie en partie dans les étangs et l'autre en mer, qui la rend vulnérable aux changements globaux et au réchauffement climatique.

IRD - Institut de recherche pour le développement / UMR Marbec

Samedi 14 octobre de 10h à 18h

Une Mésange passe

ATELIER TOUT PUBLIC

SCIENCES DE L'ENVIRONNEMENT

On trouve des oiseaux un peu partout. Non seulement ils sont beaux à voir mais ils nous aident aussi à comprendre comment fonctionne la nature.

Les Mésanges sont des petits passereaux bien sympathiques qui sont étudiés à Montpellier (et ailleurs) depuis des décennies.

Leur écologie, alimentation, comportement, varient selon les habitats (type de forêt, ville vs. campagne ...) et peuvent changer avec les changements climatiques.

Venez découvrir comment on étudie les Mésanges et ce qu'elles ont à nous raconter !

CNRS Centre d'Ecologie Fonctionnelle et Evolutive (UMR5175 CEFE)

Intervenante : Paula DIAS - Chercheur CNRS au Centre d'Ecologie Fonctionnelle et Evolutive (CEFE)

Samedi 14 octobre de 10h à 18h

Deviens une star de la vulgarisation scientifique en 60 sec chrono !

ATELIER

TOUT PUBLIC

SCIENCES DE LA VIE ET DE LA SANTÉ, SCIENCES PARTICIPATIVES

Rejoins-nous dans notre studio d'enregistrement équipé de caméras, micros, lumières et fond vert pour découvrir le monde fascinant de la vulgarisation scientifique en ligne. En l'espace de 30 secondes, tu pourras devenir un véritable vulgarisateur scientifique à succès sur TikTok et YouTube Shorts en tirant au sort l'un des scripts de vidéos scientifiques que nous avons rédigés pour toi.

Nous sélectionnerons cinq des vidéos les plus impressionnantes pour les diffuser sur nos réseaux sociaux Drop of Curiosity (suivis par plus de 80 000 abonnés) et les autres vidéos seront envoyées par email à l'adresse que tu nous communiqueras.

L'atelier est ouvert à tous, à condition de remplir une autorisation de droit à l'image.

N'hésite pas et rejoins-nous pour une expérience unique de vulgarisation scientifique en ligne !

Drop of Curiosity

Samedi 14 octobre de 10h à 17h

Secrets de serpents

CONFÉRENCE

À PARTIR DE 6 ANS



SCIENCES DE L'ENVIRONNEMENT, SCIENCES DE LA VIE ET DE LA SANTÉ

Conférence sur le thème des serpents, leurs particularités et les clichés qui leur collent à la peau. Ce sera l'occasion de découvrir des espèces présentes en France métropolitaine et le programme d'inventaire naturaliste qui a lieu au Parc de Lunaret.

Parc de Lunaret / Regard du Vivant

Samedi 14 octobre de 11h à 11h45

Réservation obligatoire : pedagogie-zoo@ville-montpellier.fr / 0499614301 / <https://my.weezevent.com/conference-serpents-france>

Are You Experienced? Sport et Economie Comportementale

ATELIER

À PARTIR DE 18 ANS



SCIENCES HUMAINES ET SOCIALES

Le stand proposé par le Centre de l'Économie de l'Environnement de Montpellier (CEE-M) à la Fête de la Science a pour objectif de faire découvrir de manière ludique l'économie comportementale et expérimentale. A l'aide de posters et d'échanges interactifs, nous présenterons les principes de cette discipline en ponctuant nos explications d'anecdotes scientifiques. Nous souhaitons également interpeller le public en le faisant participer à une expérience. Cette activité, d'une durée maximale de 10 minutes, consiste à la fois en une partie sur tablette et en un exercice amusant. Les participants seront récompensés selon leurs performances, de manière monétaire et/ou non-monétaire (lots, goodies...). Venez contribuer à l'avancée de la recherche scientifique de manière accessible et amusante !

CEE-M

Samedi 14 octobre de 10h à 18h

La Fresque du Climat

JEU

À PARTIR DE 6 ANS

SCIENCES DE L'ENVIRONNEMENT, SCIENCES DE LA TERRE ET DE L'UNIVERS, DE L'ESPACE, SCIENCES DE LA VIE ET DE LA SANTÉ, SCIENCES HUMAINES ET SOCIALES

Basé sur les rapports du GIEC (Groupe International d'Experts du Climat) et sur l'intelligence collective, le but de l'atelier La fresque du climat est de sensibiliser aux causes et aux enjeux du dérèglement climatique de manière ludique et collaborative !

La Fresque du Climat

Samedi 14 octobre de 10h à 18h

Sain de corps et d'esprit

CONFÉRENCE

À PARTIR DE 6 ANS



SCIENCES DE L'INGÉNIEUR, SCIENCES DE LA VIE ET DE LA SANTÉ, SCIENCES EXACTES, SCIENCES HUMAINES ET SOCIALES, SCIENCES NUMÉRIQUES

Les derniers millénaires de l'humanité ont lentement forgé le concept de sport, tour à tour plaisir, performance, thérapie physique et mentale. Les sports sont si nombreux et variés que toutes les sciences sont concernées, avec d'innombrables surprises au tournant. Dans une collection d'objets emblématiques, Frédéric Feu promène la flamme olympique entre sciences et imaginaires. Pour le Zoo de Montpellier, il souligne les nombreux savoirs acquis auprès du monde du vivant qui sont une source croissante des «sciences du sport», dont la bionique qui inspire des technologies de pointe du sport et d'assistance aux handicaps physiques. L'occasion d'un voyage temporel amusant et interactif, du Néolithique à nos jours.

Centre de l'Imaginaire Scientifique et Technique

Samedi 14 octobre de 15h15 à 16h15

Eau'secours !

ATELIER

DE 6 À 11 ANS

SCIENCES DE L'ENVIRONNEMENT, SCIENCES HUMAINES ET SOCIALES

D'où vient et où va notre eau ? De quelles eaux parle-t-on ? En période de sécheresse, on fait comment ? Dans cet atelier, on dessinera, analysera et débattrà du partage de l'eau.

INRAE Occitanie Montpellier - UMR Gestion de l'Eau, Acteurs, Usages

Samedi 14 octobre de 11h à 11h45, de 12h à 12h45 et de 14h30 à 15h

Réservation conseillée : carole.giansily@inrae.fr

La fresque océane

ATELIER

À PARTIR DE 15 ANS

SCIENCES DE L'ENVIRONNEMENT

Inspiré de « La fresque du climat », le jeu de la Fresque Océane sensibilise de manière ludique aux enjeux liés à l'océan et aux impacts de nos activités sur les écosystèmes marins.

Déclinées en plusieurs lots, les thématiques abordent :

- les apports de l'océan à l'homme ;
- la biodiversité ;
- la pêche et l'aquaculture ;
- les industries maritimes ;
- les changements climatiques
- la pollution

L'atelier d'une durée de 3 heures est adapté lors d'événements sous forme de quizz pour une durée inférieure (1/4 d'heure à ¾ d'heure). Les participants choisissent les lots qui les intéressent et la fresque se construit en collaboration avec l'animateur (questions/réponses).

La fresque océane

Intervenantes : Hélène PETIT - Animatrice / Auriane JONES - Animatrice

Samedi 14 octobre de 10h à 18h

Biodiversité et santé: insectes, rongeurs, chauves-souris, amis ou ennemis ?

ATELIER

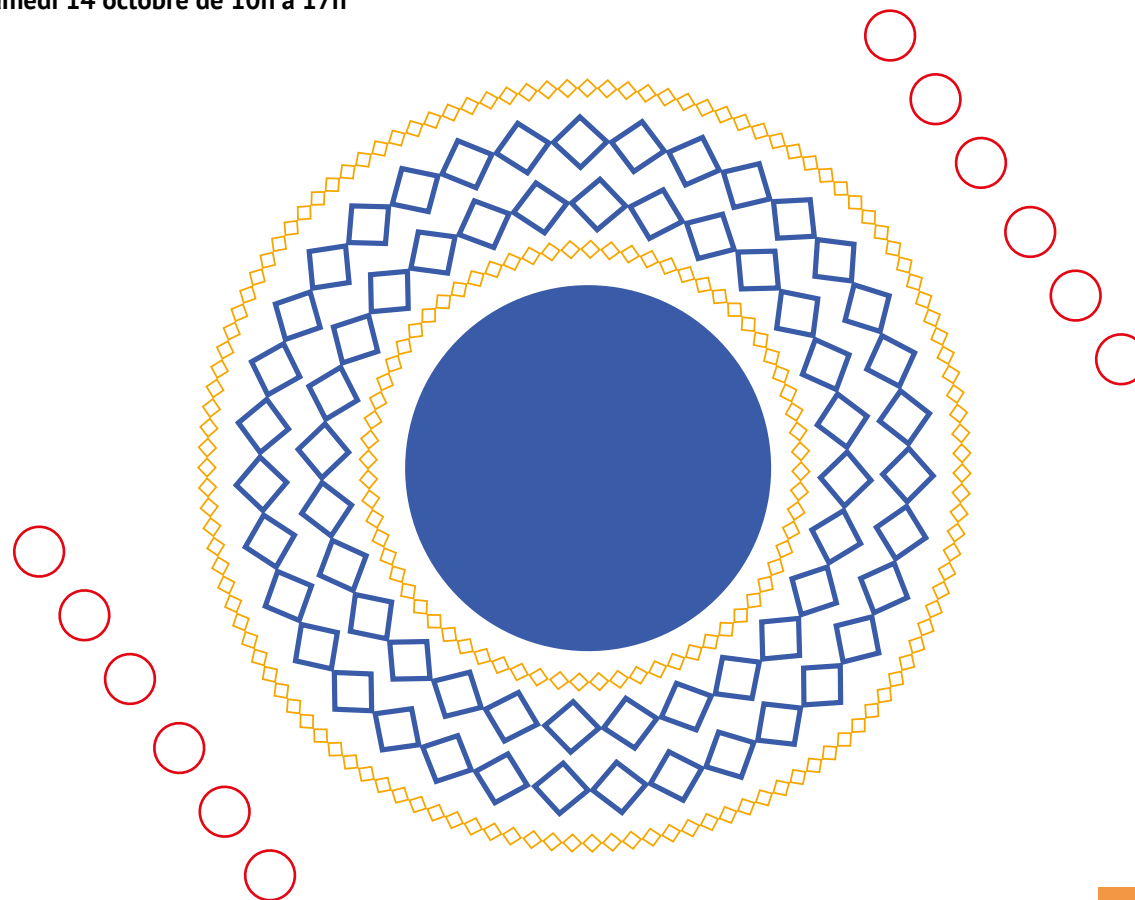
À PARTIR DE 6 ANS

SCIENCES DE LA VIE ET DE LA SANTÉ

À travers des jeux inspirés de notre démarche scientifique, nous vous révélerons la biodiversité qui se cache derrière les animaux souvent mal aimés (rongeurs, chauve souris, insectes). Nous vous ferons découvrir que cette biodiversité est une composante essentielle du fonctionnement des écosystèmes terrestres, qu'elle est utile pour certaines de nos activités (agriculture), et qu'elle permet de protéger notre santé.

Centre de Biologie pour la Gestion des Populations

Samedi 14 octobre de 10h à 17h



ET TOUJOURS À MONTPELLIER



Exposition Photos « Sciences en images : la vie est belle »

EXPOSITION

TOUT PUBLIC



SCIENCES DE L'ENVIRONNEMENT, SCIENCES DE LA VIE ET DE LA SANTÉ

Laissez-vous transporter par la poésie du monde de l'infiniment petit ! Au coeur du Jardin des plantes de Montpellier, 40 photos grand format de microscopie, sélectionnées pour leurs qualités esthétiques, vous attendent parmi les grands arbres. Animal, végétal, être unicellulaire, peut-être cherchez-vous à deviner ce qui est représenté ? Attendez-vous à des surprises !

Cette exposition est présentée pour célébrer avec le public les 20 ans de la plateforme académique d'imagerie et de cytométrie MRI.

Montpellier Ressources Imagerie (MRI) / Université de Montpellier

Du vendredi 29 septembre au mardi 31 octobre (sauf lundis) de 12h à 18h

Lieu : Jardin des plantes de Montpellier

Adresse : Bd Henri IV, 34000 Montpellier

Merveilles de la nature

EXPOSITION

À PARTIR DE 15 ANS



SCIENCES DE LA TERRE ET DE L'UNIVERS, DE L'ESPACE

La Bibliothèque Universitaire des Sciences de l'Université de Montpellier propose une exposition de photographies et de minéraux du laboratoire Géosciences de l'UM : pour découvrir l'étonnante diversité des minéraux et ce qu'ils nous apprennent du fonctionnement de notre planète.

Université de Montpellier / Bibliothèques universitaires de l'Université de Montpellier / Laboratoire Géosciences

Du mardi 3 au vendredi 27 octobre (sauf samedis) de 8h à 22h30 et dimanches de 10h à 18h

Lieu : Campus Triolet, Université de Montpellier

Adresse : Place E. Bataillon Bât 24, 34000 Montpellier

Exposition IEE-IEFE

EXPOSITION

À PARTIR DE 15 ANS

SCIENCES HUMAINES ET SOCIALES

L'enseignement de la langue et de la culture françaises destiné aux étudiants étrangers à l'Université de Montpellier - Université Paul-Valéry Montpellier 3 date des débuts du XXe siècle. Cette exposition revient sur le rôle d'éminents linguistes, comme le professeur Maurice Grammont et surtout le professeur Lucien Tesnière, dans la fondation de cet Institut, et aussi sur les activités du Centre de Formation Pédagogique, moteur de réflexion autour de l'enseignement du FLE. Des milliers d'étudiants venus d'Europe et d'ailleurs y ont été accueillis depuis un siècle et ont bénéficié des apports de la linguistique et de la didactique du français langue étrangère, grâce à des équipes pédagogiques compétentes conduites par les directeurs successifs.

Du 3 au 13 octobre 2023, hall de Saint-Charles 2, Université Paul-Valéry - Montpellier 3

Contact : carmen.alen-garabato@univ-montp3.fr

Université Paul-Valéry - Montpellier 3

Du mardi 3 au vendredi 13 octobre (sauf week-end) de 9h à 20h

Lieu : Site Saint-Charles, Université Paul-Valéry Montpellier 3

Adresse : Rue Professeur Henri Serre, 34090 Montpellier

Esthétique des séries télévisées : une approche éthique

CONFÉRENCE

À PARTIR DE 18 ANS

SCIENCES HUMAINES ET SOCIALES

Colloque « Esthétique des séries télévisées : une approche éthique »

9h30-17h30 Site Saint-Charles 2, salle Kouros

Un événement organisé par les laboratoires RIRRA21 et EMMA de l'Université Paul-Valéry - Montpellier 3

Contact : sarah.hatchuel@univ-montp3.fr

Université Paul-Valéry - Montpellier 3

Jeudi 5 octobre de 9h30 à 17h30 et vendredi 6 octobre de 10h30 à 17h

Lieu : Site Saint-Charles, Université Paul-Valéry Montpellier 3

Adresse : Rue Professeur Henri Serre, 34090 Montpellier

La sociolinguistique et les crises du monde contemporain

CONFÉRENCE

À PARTIR DE 18 ANS

SCIENCES HUMAINES ET SOCIALES

Conférence « La sociolinguistique et les crises du monde contemporain »

16h Site Saint-Charles 1, salle 002

Participants : *Carmen Alén Garabato, Ksenija Diordjevic Léonard, Jean Léonard Léonard, Bénédicte Pivot*

Université Paul-Valéry - Montpellier 3

Jeudi 5 octobre de 16h à 19h

Lieu : Site Saint-Charles, Université Paul-Valéry Montpellier 3

Adresse : Rue Professeur Henri Serre, 34090 Montpellier

La RunIn'Science : courir et marcher pour son bien-être et celui de la planète

RENCONTRE / DÉBAT

TOUT PUBLIC

SCIENCES DE L'ENVIRONNEMENT, SCIENCES DE LA VIE ET DE LA SANTÉ, SCIENCES PARTICIPATIVES

Si vous aimez le sport et la nature, concilier efforts physiques tout en étant actif pour l'environnement, c'est possible !

Participez à l'écojogging et/ou l'écowalking, évènement national gratuit, connecté et ouvert à tous, organisé par Genopolys (Unité d'Appui à la Recherche, CNRS, Inserm et UM, Montpellier).

Le concept : vous courez et/ou marchez avec votre sac «sous le bras» et ramassez des déchets, quand, où et avec qui vous le souhaitez !

Alors soyez les premiers à vous inscrire au challenge de la RunIn'Science qui se tiendra entre le 6 et le 16 Octobre, sur toute la France et au-delà des frontières, que vous soyez seul ou un groupe, sportif ou non sportif (c'est l'occasion de s'y mettre), une association ou encore une entreprise, un village ou une ville, une classe ou mieux une école.

L'inscription et la participation au challenge sont gratuites et de nombreuses surprises et lots vous attendent !

En bonus de la RunIn'Science, Genopolys vous propose, une conférence grand-public, sur le thème de notre impact carbone. Date et lieu à venir sur les sites de la RunIn'Science et de la Fête de la Science.

Genopolys / CNRS / Inserm / Université de Montpellier / Foulées

Du vendredi 6 au lundi 16 octobre

Lieu : Genopolys

Adresse : 141 Rue de la Cardonille, 34090 Montpellier

Plus d'informations : <https://www.genopolys.fr/index.php/la-runin-science>

Thanatic Ethics Workshop #4: In Search of Accountability / Éthique thanatique: Quelle(s) responsabilité(s)?

RENCONTRE / DÉBAT

À PARTIR DE 25 ANS



SCIENCES HUMAINES ET SOCIALES

Cette Rencontre s'inscrit dans une série d'événements scientifiques transdisciplinaires et internationaux dont le but est de développer une meilleure compréhension de la crise des migrants et en particulier des problématiques liées aux morts aux frontières et à la non-identification des corps.

Dans le cadre d'une prise de conscience élargie, la question des responsabilités politiques et sociales, individuelles et collectives sera au cœur de la Rencontre, au croisement des sciences sociales, des sciences humaines et des arts.

Le public pourra participer aux discussions en anglais et en français.

1) *Even after Death (2020) 55 mins, projection d'un documentaire réalisé par ReFocus*

Discussion avec Douglas Herman et Sonia Nandzik (ReFocus), Catriona Jarvis et Syd Bolton (The Last Rights Project of Methoria)

A la recherche de nos disparus : quelles responsabilités envers les migrants morts, disparus ou en deuil ?

[The Search for Loved Ones and for Answers: Accountability to the Dead, Missing and Bereaved as a Result of Migrant Journeys]

<https://refocusmedialabs.org/> @refocusmedialab

<http://www.lastrights.net/> @LastRights2017

2) « Espaces intermittents : face à la machine », avec Luz María Sánchez

Responsabilité et rôle de la recherche artistique face aux crimes contre l'humanité : le cas mexicain

[Accountability and the role of art research in the face of crimes against humanity: The Mexican case]

<https://luzmariasanchez.com/>

3) *Rosa (2020) 23 min, documentaire réalisé par Suha Araj*

Projection suivie d'une discussion en ligne avec la réalisatrice

Alors quelle travaille dans le magasin de fleurs de sa tante, Rosa lance une activité clandestine annexe pour expédier les corps de sans-papiers dans leur pays d'origine pour qu'ils y soient enterrés.

<https://www.suhamaria.com/>

4) « Se sensibiliser à la mort des migrants à travers le récit ethno-graphique : une performance dessinée réunissant l'art et la recherche », avec Félicie de Heusch et Gaspard Njock

[An Ethno-graphic drawing performance at the crossroad of art and research]

Cette présentation repose sur un projet « ethno-graphique » explorant des pistes alternatives pour sensibiliser et dignifier la mort en migration. Par le biais d'une courte performance dessinée et en direct, nous proposons un dialogue interdisciplinaire et bilingue (français-anglais) entre l'ethnographie et le dessin. Ce faisant, le projet explore la manière dont les techniques et les récits du dessin contribuent à davantage de sensibilité envers la tragédie de la mort des migrants.

Université Paul-Valéry Montpellier 3

Vendredi 6 octobre de 10h45 à 12h30, de 14h à 15h, de 15h à 16h15 et de 16h30 à 18h

Lieu : Site Saint Charles de l'Université Paul-Valéry Montpellier 3

Adresse : Av. Saint-Charles, 34090 Montpellier

Les Visites insolites - CNRS Occitanie Est

PARCOURS SCIENTIFIQUE

À PARTIR DE 6 ANS

SCIENCES DE L'ENVIRONNEMENT, SCIENCES DE L'INGÉNIEUR, SCIENCES DE LA TERRE ET DE L'UNIVERS, DE L'ESPACE, SCIENCES DE LA VIE ET DE LA SANTÉ, SCIENCES EXACTES, SCIENCES HUMAINES ET SOCIALES, SCIENCES NUMÉRIQUES, SCIENCES PARTICIPATIVES

Pendant la Fête de la science, les Visites insolites offrent une plongée au cœur de la recherche. C'est l'occasion de découvrir des installations ou expériences exceptionnelles, en tête à tête avec les scientifiques. Une expérience surprenante avec les sciences !

Pour participer : <https://visitesinsolites.cnrs.fr>

CNRS

Du vendredi 6 au lundi 16 octobre

Lieu : CNRS Occitanie Est

Adresse : 1919 Rte de Mende, 34000 Montpellier

Réservation obligatoire : <https://visitesinsolites.cnrs.fr>

Atelier du laboratoire ReSO

ATELIER

À PARTIR DE 15 ANS

SCIENCES HUMAINES ET SOCIALES

Des pistes seront données pour la rédaction d'un texte sur le parcours d'une personne migrante. Les textes issus de cet atelier seront publiés sur la plateforme Enfants d'Italiens et d'Italiennes (<https://enfantsditaliens.univ-montp3.fr/>). Les élèves d'italien d'Aurélien Manzano au lycée international Jules Guesde seront partenaires de cet atelier. Ce dernier sera ouvert à des parcours migratoires qui ne concerneraient pas seulement l'Italie.

14h30 Site Saint-Charles 1, salle 002

Contact : isabelle.felici@univ-montp3.fr

Université Paul-Valéry - Montpellier 3

Vendredi 6 octobre de 14h30 à 17h

Lieu : Site Saint-Charles, Université Paul-Valéry Montpellier 3

Adresse : Rue Professeur Henri Serre, 34090 Montpellier

Street science, plus verte la ville !

EXPOSITION

À PARTIR DE 6 ANS

SCIENCES DE LA VIE ET DE LA SANTÉ, SCIENCES PARTICIPATIVES

Street science invite à la découverte des bénéfices d'une ville plus verte pour le bien-être, la santé, la biodiversité urbaine, la lutte contre les îlots de chaleurs, la gestion de l'eau ou encore l'agriculture urbaine.

Cette exposition en réalité augmentée amène également à réfléchir aux choix qui doivent être faits dans les essences utilisées afin qu'une ville plus verte ne soit pas une ville où les allergies et des maladies infectieuses vectorielles soient plus fréquentes. Cet itinéraire scientifique plein de surprises permet à tous les publics de :

- Découvrir ou redécouvrir le jardin des plantes de Montpellier

- Jouer en cherchant les 12 panneaux qui vont révéler leurs secrets en réalité augmentée à l'aide d'un smartphone et de l'application gratuite Street science

- Apprendre sur les enjeux de la végétalisation des villes : pourquoi est-ce important de construire une ville plus verte pour demain ? Quels sont les points de vigilance à prendre en compte lorsque l'on verdit une ville ?

Université de Montpellier - Kim RIVE (Risks & Vectors)

Du vendredi 6 au vendredi 20 octobre (sauf lundis) de 12h à 18h

Lieu : Jardin des Plantes de Montpellier

Adresse : Bd Henri IV, 34000 Montpellier

Grande course de tomobiles !

JEU

À PARTIR DE 8 ANS

SCIENCES DE LA VIE ET DE LA SANTÉ

Un circuit chronométré sera installé dans la médiathèque Emie Zola. L'idée, au delà de l'aspect purement sportif est de sensibiliser au rapport effort physique/rythme cardiaque.

Réseau des Médiathèques de Montpellier Méditerranée Métropole

Samedi 7 octobre de 14h à 17h

Lieu : Médiathèque Emile Zola - Montpellier

Adresse : 218 Bd de l'Aéroport international, 34000 Montpellier

Portes ouvertes du laboratoire EPSYLON

ATELIER

À PARTIR DE 15 ANS

SCIENCES HUMAINES ET SOCIALES

Enseignants-chercheurs et Doctorants seront mobilisés pour présenter la structure, son fonctionnement et faire découvrir le caractère scientifique de la recherche (sans éprouvette!) en psychologie et ses sous disciplines.

Recherches en psychologie - 14h00-17h :

- **Participation à des expériences :** Venez participer à des expériences de psychologie ! De nombreuses expériences (seul ou à deux, de rapidité ou de patience, etc.) ainsi que différents dispositifs (comme par exemple un casque de réalité virtuelle) seront exposés pour que chacun puisse devenir un réel participant d'une étude en psychologie ! L'objectif ? Mettre en lumière les différentes méthodologies permettant de produire des données et d'appréhender le comportement humain de manière scientifique !

- **Présentation de posters :** Venez découvrir les études menées dans le laboratoire ! De nombreux intervenants afficheront leurs posters portant sur des études scientifiques présentées auparavant lors de colloques, congrès et autres événements scientifiques d'ampleur. Ils seront également présents pour répondre aux questions et échanger avec vous sur leurs études ! L'objectif ? Mettre en évidence un support de communication de la recherche utilisé pour valoriser les résultats auprès de la communauté scientifique !

Université Paul-Valéry - Montpellier 3

Vendredi 6 octobre de 14h à 17h

Lieu : Site Saint-Charles, Université Paul-Valéry Montpellier 3

Adresse : Rue Professeur Henri Serre, 34090 Montpellier

Les constantes au cœur de la mesure et de la physique : le nouveau système international, le kilogramme et la relativité générale.

CONFÉRENCE

À PARTIR DE 15 ANS



SCIENCES DE LA TERRE ET DE L'UNIVERS, DE L'ESPACE, SCIENCES EXACTES

Savez-vous que le mètre et le kilogramme ne sont plus définis par des étalons en platine conservés à Paris ? L'histoire des constantes fondamentales et des unités de mesure est en constante évolution, à la frontière entre les techniques expérimentales les plus avancées et les concepts fondamentaux de la physique. Jean-Philippe Uzan, directeur de recherches au CNRS et spécialiste de cosmologie et de gravitation, retracera l'histoire de cette évolution sur plus de deux siècles et jusqu'à nos jours.

Cette conférence s'inscrit dans le cadre de l'Année de la Physique et des 150 ans de la Société Française de Physique. Elle est associée à l'évènement «Venez voir tourner la Terre» avec un pendule de Foucault géant et artistique installé place du Nombre d'Or du 6 au 15 octobre.

Laboratoire Charles Coulomb

Vendredi 6 octobre de 15h à 16h30

Lieu : Amphi Dumontet - Bât 7 - Faculté des Sciences

Adresse : Place E. Bataillon, 34095 Montpellier

Réservation conseillée : julien.larena@umontpellier.fr

Pas'Science

ATELIER

À PARTIR DE 8 ANS

SCIENCES EXACTES

Réalisez quelques expériences ludiques, éducatives et spectaculaires. Atelier de découverte des principes de bases de la science.

Enfants à partir de 8 ans

Réseau des Médiathèques de Montpellier Méditerranée Métropole

Samedi 7 octobre de 14h à 15h et de 15h30 à 16h30

Lieu : Médiathèque William Shakespeare - Montpellier

Adresse : 150 Av. Paul Bringuier, 34080 Montpellier

Réservation obligatoire : 0467163420

Sain de corps et d'esprit

CONFÉRENCE

À PARTIR DE 6 ANS



SCIENCES DE LA VIE ET DE LA SANTÉ, SCIENCES HUMAINES ET SOCIALES

« Le sport, c'est la santé ! » / « Pour votre santé, bougez ! »
Ces slogans presque devenus des expressions indiquent que nous associons aujourd'hui le sport et le santé, mais ce lien résulte d'une longue histoire pour harmoniser le corps avec l'esprit.

Chapelle et Pharmacie de la Miséricorde

Mercredi 11 octobre de 14h30 à 16h et de 18h30 à 20h

Lieu : Chapelle et Pharmacie de la Miséricorde

Adresse : 2 Rue de la Monnaie, 34000 Montpellier

Réservation recommandée : visites@ville-montpellier.fr / 0467668890

Les apprentis apothicaires

ATELIER

DE 6 À 15 ANS



SCIENCES DE LA VIE ET DE LA SANTÉ, SCIENCES HUMAINES ET SOCIALES

Les apothicaires cherchent de nouvelles recrues !
Après un tour « découverte » dans l'ancienne apothicaire de la Miséricorde, véritable vitrine de la pharmacie traditionnelle, les apprentis apothicaires pourront s'initier à la fabrication d'un ancien remède selon une recette bien connue depuis l'Antiquité.

Chapelle et Pharmacie de la Miséricorde

Du samedi 7 au dimanche 15 octobre, les mercredis, samedis et dimanches de 16h à 17h

Lieu : Chapelle et Pharmacie de la Miséricorde

Adresse : 2 Rue de la Monnaie, 34000 Montpellier

Réservation obligatoire : visites@ville-montpellier.fr / 0467668890

Yoga enfants

ATELIER

DE 4 À 8 ANS

SCIENCES DE LA VIE ET DE LA SANTÉ

Une séance de découverte du Yoga pour les enfants de 4 à 8 ans. Le yoga pour les enfants est une approche ludique du yoga traditionnel basé sur le jeu et l'imaginaire. La thématique de cette séance : la gestion des émotions

Réseau des Médiathèques de Montpellier Méditerranée Métropole

Samedi 7 octobre de 10h30 à 12h

Lieu : Médiathèque Emile Zola - Montpellier

Adresse : 218 Bd de l'Aéroport international, 34000

Montpellier

Réservation obligatoire : 0467348700

Derrière les portes de l'Œuvre de la Miséricorde

VISITE

À PARTIR DE 6 ANS



SCIENCES DE LA VIE ET DE LA SANTÉ, SCIENCES HUMAINES ET SOCIALES

Connaissez-vous l'histoire de la Pharmacie de la Miséricorde ?

Au cours d'une visite particulière, vous découvrirez tous les secrets de ce lieu unique et bien des histoires sur les sciences médicales à Montpellier. Un véritable voyage dans le temps et dans un lieu précieusement conservé depuis plus de 300 ans !

Chapelle et Pharmacie de la Miséricorde

Samedi 7, dimanche 8, samedi 14 et dimanche 15 à partir de 11h

Lieu : Chapelle et Pharmacie de la Miséricorde

Adresse : 2 Rue de la Monnaie, 34000 Montpellier

Réservation obligatoire : visites@ville-montpellier.fr / 0467668890

Histoires de plantes et de jardins pour grandes oreilles

SPECTACLE

À PARTIR DE 11 ANS

SCIENCES DE L'ENVIRONNEMENT

Venez faire un tour de contes où vous entendrez le vent dans les arbres, écouterez le chant des oiseaux, sentirez les arômes du jardin, regarderez pousser les fleurs et les plantes... Les conteurs du « Rendez-vous Conte » des Bibliothèques de Chambéry vont vous dévoiler quelques secrets de plantes et d'hommes au travers de belles histoires généreuses et sauvages !

Médiathèque Jean-Jacques Rousseau

Samedi 7 octobre de 11h à 12h

Lieu : Médiathèque Jean-Jacques Rousseau

Adresse : 230 Av. du Biterrois, 34080 Montpellier

Olympiade au musée

VISITE

DE 6 À 11 ANS



SCIENCES DE LA VIE ET DE LA SANTÉ, SCIENCES HUMAINES ET SOCIALES

Une visite ludique pour découvrir les exploits des héros et héroïnes de l'Antiquité au musée

Entrée libre dans la limite des places disponibles

Musée Fabre

Samedi 7 et dimanche 8 octobre de 10h30 à 12h

Lieu : Musée Fabre

Adresse : 39 Boulevard Bonne Nouvelle, 34000

Montpellier

Histoires de plantes et de jardins pour grandes oreilles

SPECTACLE À PARTIR DE 11 ANS

SCIENCES DE L'ENVIRONNEMENT

Venez faire un tour de contes où vous entendrez le vent dans les arbres, écouterez le chant des oiseaux, sentirez les arômes du jardin, regarderez pousser les fleurs et les plantes... Les conteurs du « Rendez-vous Conte » des Bibliothèques de Chambéry vont vous dévoiler quelques secrets de plantes et d'hommes au travers de belles histoires généreuses et sauvages !

Médiathèque Jean-Jacques Rousseau

Samedi 7 octobre de 11h à 12h

Lieu : Médiathèque Jean-Jacques Rousseau

Adresse : 230 Avenue du Biterrois, 34080 Montpellier

Venez voir tourner la Terre !

EXPOSITION À PARTIR DE 6 ANS

SCIENCES DE LA TERRE ET DE L'UNIVERS, DE L'ESPACE, SCIENCES EXACTES

Un pendule de Foucault géant Place du Nombre d'Or à Montpellier : expérience physique et poétique sur la mécanique terrestre.

L'expérience géante du pendule de Foucault sera appuyée par 3 ateliers consacrés à

- Galilée et la naissance de la physique moderne
- la Terre et la Lune, et le système solaire
- le pendule de Foucault et la démonstration que la Terre tourne

Un spectacle d'inauguration par la compagnie Generik Vapeur est envisagé.

Laboratoire Charles Coulomb

Samedi 7, dimanche 8, samedi 14 et dimanche 15 octobre de 9h à 16h30 et mercredi 11 octobre de 14h à 16h30

Lieu : Place du Nombre d'Or, quartier Antigone, Montpellier

Adresse : Place du Nombre d'Or, 34000 Montpellier

Le musée en randonnée

VISITE À PARTIR DE 11 ANS

SCIENCES DE L'ENVIRONNEMENT, SCIENCES DE LA VIE ET DE LA SANTÉ, SCIENCES HUMAINES ET SOCIALES

La visite a pour point de départ le musée, et propose d'aller à la découverte en randonnée urbaine du domaine de Méric, comme lieu d'inspiration artistique, ayant appartenu à la famille du peintre Frédéric Bazille (1841-1870).

Bonne condition physique et chaussures adaptées requises

Accès libre dans la limite des places disponibles

Se munir d'un ticket de tramway

Musée Fabre

Samedi 7 octobre de 14h30 à 16h30

Lieu : Musée Fabre

Adresse : 39 Boulevard Bonne Nouvelle, 34000 Montpellier

L'Institut de Génomique Fonctionnelle à Planet Ocean

ATELIER À PARTIR DE 11 ANS

SCIENCES DE LA VIE ET DE LA SANTÉ

Dans le parcours de visite, des spécialistes présenteront au grand public l'utilisation de la fluorescence naturelle pour observer le fonctionnement des organes et révéler des dysfonctionnement, des maladies (gène de méduse, pigment corallien, ...)

Planet Ocean Montpellier / Institut de Génomique Fonctionnelle de Montpellier

Samedi 7 et mardi 10 octobre de 10h à 18h

Lieu : Planet Ocean Montpellier

Adresse : All. Ulysse, 34000 Montpellier

Le musée en randonnée

VISITE À PARTIR DE 11 ANS

SCIENCES DE L'ENVIRONNEMENT, SCIENCES DE LA VIE ET DE LA SANTÉ, SCIENCES HUMAINES ET SOCIALES

La visite a pour point de départ le musée, et propose de découvrir à travers une randonnée urbaine le domaine de Méric, lieu d'inspiration artistique, ayant appartenu à la famille du peintre Frédéric Bazille (1841-1870).

Bonne condition physique et chaussures adaptées requises

Accès libre dans la limite des places disponibles

Se munir d'un ticket de tramway

Musée Fabre

Dimanche 8 octobre de 14h30 à 16h30

Lieu : Musée Fabre

Adresse : 39 Boulevard Bonne Nouvelle, 34000 Montpellier

PhD Pub

RENCONTRE / DÉBAT À PARTIR DE 15 ANS

SCIENCES DE L'ENVIRONNEMENT, SCIENCES DE LA VIE ET DE LA SANTÉ, SCIENCES EXACTES, SCIENCES HUMAINES ET SOCIALES, SCIENCES NUMÉRIQUES

Le PhD Pub est un événement de médiation scientifique Montpelliérain. Lors de chaque session, 4 doctorant-e-s de disciplines variées présentent leurs travaux de thèse de façon vulgarisée en 10 minutes, puis disposent de 15-20 minutes de temps d'échange avec le public. L'événement a lieu un mardi soir de chaque mois, dans l'ambiance conviviale et bienveillante d'un bar, la microbrasserie La Barbote. Vous êtes toutes et tous les bienvenus pour nous rejoindre en tant que spectateur-ice-s mais aussi en tant qu'intervenant.es !

Florian Lombardo / La barbote / PhD Pub

Mardi 10 octobre de 19h30 à 22h

Lieu : La Barbote

Adresse : 161 rue Ada, 34000 Montpellier

Journées portes ouvertes de la Fabrique ENSAM

VISITE

À PARTIR DE 11 ANS



SCIENCES NUMÉRIQUES

La Fabrique ENSAM, pour laboratoire de fabrication numérique de l'ENSAM.

Lieu d'expérimentation, La Fabrique ENSAM est un atelier de fabrication où l'on peut utiliser des machines à commande numérique permettant de travailler sur divers matériaux.

L'évolution des techniques de construction et des technologies amène les architectes à développer des compétences nouvelles. L'usage de machines à commande numérique étant devenue courante dans certains procédés de fabrication et/ou de construction, comprendre ces procédés permet d'appréhender leurs limites à travers des exercices pédagogiques ou des expériences personnelles de réalisation de maquettes, par exemple.

La Fabrique ENSAM a pour objectif de voir se développer l'usage des outils numériques et des innovations issues, aussi bien, de particuliers que d'entreprises, associations ou organismes. C'est un espace ouvert à un public extérieur à l'ENSAM, et offre la possibilité de réaliser des objets soi-même, de partager ses compétences, d'échanger et d'apprendre au contact des autres adhérents. C'est un lieu de fabrication numérique, de réflexion et de travail collaboratif

Ecole Nationale Supérieure d'Architecture de Montpellier

Du lundi 9 au jeudi 12 octobre de 13h à 18h

Lieu : Ecole Nationale Supérieure d'Architecture de Montpellier ENSAM

Adresse : 179 Rue de l'Esperou, 34090 Montpellier

Réservation recommandée :

lafabrique@montpellier.archi.fr / 0467918974 /

<https://www.montpellier.archi.fr/ressources-et-edition/laboratoires-et-ateliers/la-fabrique/>

Conférence biodiversité marine et santé humaine

CONFÉRENCE

À PARTIR DE 15 ANS



SCIENCES DE LA VIE ET DE LA SANTÉ

Il sera abordé le rôle des poissons modèles pour la santé humaine, et l'utilisation de la fluorescence naturelle pour observer le fonctionnement des organes et révéler des dysfonctionnement / maladies (gène de méduse, couleur de corail, ...)

Planet Ocean Montpellier

Mardi 10 octobre de 19h à 21h

Lieu : Planet Ocean Montpellier

Adresse : All. Ulysse, 34000 Montpellier

Réservation obligatoire : contact@planetocceanworld.fr / 0467130550 / <https://www.planetocceanworld.fr/>

Une invention : l'ornithoptère

ATELIER

DE 6 À 15 ANS

SCIENCES DE L'INGÉNIEUR

Création d'un ornithoptère à l'aide d'une découpe papier et faites là évoluer virtuellement grâce à l'application blinkbook.

Réseau des Médiathèques de Montpellier Méditerranée Métropole

Mercredi 11 octobre de 14h à 16h

Lieu : Médiathèque William Shakespeare - Montpellier

Adresse : 150 Av. Paul Bringuier, 34080 Montpellier

Réservation obligatoire : 0467163420

Chimie virtuelle

ATELIER

DE 6 À 15 ANS

SCIENCES EXACTES

Venez découvrir et explorer grâce au labo virtuel Toca Lab, les 118 éléments du tableau périodique des Mendeleïev et participez au quiz « sonification et représentation de la matière »

Réseau des Médiathèques de Montpellier Méditerranée Métropole

Mercredi 11 octobre de 14h à 16h

Lieu : Médiathèque William Shakespeare - Montpellier

Adresse : 150 Av. Paul Bringuier, 34080 Montpellier

Réservation obligatoire : 0467163420

Voyage au centre de la recherche, Voyage au Centre de la Biologie Structurale (CBS)

PARCOURS SCIENTIFIQUE

À PARTIR DE 6 ANS

SCIENCES DE LA VIE ET DE LA SANTÉ

1: Un escape game. Sous la forme d'un jeu d'énigmes, les experts des plateformes de microscopie de France-Bio Imaging (FBI) vous aideront à mener des expériences pour identifier l'agent infectieux responsable d'une attaque microbiologique imaginaire. Pendant une heure, immersion totale dans l'univers d'un laboratoire de recherche.

2: Visite guidée de l'institut à la rencontre des chercheurs et de leur outils. Une façon ludique de découvrir l'éventail des outils disponibles aujourd'hui dans nos laboratoires et les diverses approches développées par les chercheurs pour étudier les structures du vivant.

3: Débats animés par les jeunes chercheurs en Thèse et Post-Doctorants. Différents thèmes seront abordés sous forme de tables rondes autour des questionnements du jeune public sur les métiers/ carrières scientifiques et la place de la recherche et de la science en France et dans nos sociétés aujourd'hui.

Centre de Biologie Structurale (CBS)

Mercredi 11 octobre de 14h à 18h

Lieu : Centre de Biochimie Structurale

Adresse : 29 rue de Navacelles, 34090 Montpellier

Ateliers scientifiques

ATELIER

À PARTIR DE 7 ANS

SCIENCES DE LA VIE ET DE LA SANTÉ

Venez participer à un atelier scientifique autour de la thématique du sport (par exemple : comprendre le souffle, qu'est ce que la force, quelle alimentation pour faire du sport, quels sont les besoins physiologiques du corps ...)

Pour les enfants de + de 7 ans

Réseau des Médiathèques de Montpellier Méditerranée Métropole

Mercredi 11 octobre de 16h à 17h30

Lieu : Médiathèque Emile Zola - Montpellier

Adresse : 218 Bd de l'Aéroport international, 34000 Montpellier

Réservation obligatoire : 0467348700

Conférence Planet Ocean Montpellier

CONFÉRENCE

À PARTIR DE 11 ANS



SCIENCES DE LA TERRE ET DE L'UNIVERS, DE L'ESPACE

« BALADE AU CLAIR DE LA LUNE »

Apprenez à jouer avec l'éclat lunaire pour redécouvrir les paysages terrestres ou célestes que vous pensiez connaître. Notre satellite naturel nous servira de guide au fil de cette promenade nocturne dans les environs de Montpellier et au cœur du parc national des Cévennes, qui abrite la plus grande Réserve internationale de ciel étoilé d'Europe. Rendez-vous planétaires, Voie lactée, lumière zodiacale, airglow, comètes, étoiles filantes, éclipses, Guillaume Cannat vous invite à revivre les plus beaux moments astronomiques de l'année passée et à préparer ceux des mois à venir lors de cette conférence illustrée par ses films et ses images.

Par **Guillaume Cannat**

Passionné d'astronomie, journaliste scientifique et photographe, Guillaume Cannat est l'auteur de plus de 60 livres sur l'observation du ciel et rédige depuis 2014 le blog Autour du Ciel sur le monde.fr. Il vit au nord de Montpellier, dans une maison bioclimatique en bois, et il photographie les astres depuis plusieurs décennies.

Dernières publications

Le Ciel à l'œil nu en 2024

Calendrier astronomique 2024

Ventes et dédicaces sur place avant la conférence.

Planet Ocean Montpellier

Jeudi 12 octobre à 19h30

Lieu : Planet Ocean Montpellier

Adresse : All. Ulysse, 34000 Montpellier

Réservation obligatoire : contact@planetocceanworld.fr / 0467130550 / <https://www.planetocceanworld.fr/>

Journée Arts / Corps / Sciences

ATELIER

À PARTIR DE 18 ANS

SCIENCES DE LA VIE ET DE LA SANTÉ, SCIENCES HUMAINES ET SOCIALES

Cette journée d'échanges, de réflexions, et de travail corporel, sera concentrée sur les différents modèles de perception de (et dans) l'espace, pour comprendre la coordination de nos déplacements et l'organisation de nos comportements collectifs. Par le biais de différents jeux et propositions, elle analysera comment nous établissons, parfois sans en être conscients, des schémas de dispositions et de déplacements, dans l'espace et dans le temps. Ces modèles seront étudiés dans nos comportements collectifs, lors de la quête d'un objectif commun, comme dans le sport, ou de schémas esthétiques et historiques, comme dans la danse.

Journée est conçue et animée par :

- **Benoît BARDY**, Professeur de sciences de la santé et du mouvement à l'Université de Montpellier - EuroMov Santé numérique en mouvement

- **Julien LAGARDE**, Maître de conférences à l'Université de Montpellier, UFR STAPS.

- **Leonardo MONTECCHIA**, danseur, chorégraphe et metteur en scène.

Université de Montpellier

Samedi 14 octobre de 9h30 à 17h

Lieu : Euromov, Campus Staps

Adresse : 700 Av. du Pic Saint-Loup, 34090 Montpellier

Réservation obligatoire : dvc-culture@umontpellier.fr

Yoga enfants

ATELIER

DE 8 À 12 ANS

SCIENCES DE LA VIE ET DE LA SANTÉ

Une séance de découverte du Yoga pour les enfants de 8 à 12 ans. Le yoga pour les enfants est une approche ludique du yoga traditionnel basé sur le jeu et l'imaginaire. La thématique de cette séance : la respiration.

Réseau des Médiathèques de Montpellier Méditerranée Métropole

Samedi 14 octobre de 10h30 à 12h

Lieu : Médiathèque Emile Zola - Montpellier

Adresse : 218 Bd de l'Aéroport international, 34000 Montpellier

Réservation obligatoire : 0467348700

Voyage dans l'évolution des nouvelles technologies de l'information et de l'intelligence artificielle, de l'électronique à la mécanique...

PARCOURS SCIENTIFIQUE

À PARTIR DE 6 ANS



SCIENCES DE L'ENVIRONNEMENT, SCIENCES DE L'INGÉNIEUR, SCIENCES DE LA VIE ET DE LA SANTÉ, SCIENCES NUMÉRIQUES, SCIENCES PARTICIPATIVES

Partez à la découverte du Numérique, de l'information aux systèmes, des données à l'intelligence artificielle, de la technologie à l'humain, et découvrez également le matériau bois, ainsi que les milieux granulaires. Les différents stands seront animés par les équipes des laboratoires du Campus St Priest, le LIRMM (laboratoire d'Informatique, Robotique et Microélectronique de Montpellier), l'IES (Institut d'électronique et des Systèmes) et le LMGC (Laboratoire de Mécanique et Génie Civil). Vous découvrirez l'évolution de toutes ses nouvelles technologies à travers des démos et ateliers collaboratifs et interactifs.

*Campus St Priest / LIRMM / IES / LMGC
Université de Montpellier*

Samedi 14 octobre de 10h à 17h

Lieu : Campus St Priest

Adresse : 860 Rue de St - Priest, 34090 Montpellier

Science et gravité

ATELIER

À PARTIR DE 12 ANS

SCIENCES DE LA TERRE ET DE L'UNIVERS, DE L'ESPACE

Atelier s'appuyant sur le programme de modélisation 3D « Tinkercad » et son nouvel outil de création « Sim Lab ».

Enfants à partir de 12 ans

Réseau des Médiathèques de Montpellier Méditerranée Métropole

Samedi 14 octobre de 14h à 16h

Lieu : Médiathèque William Shakespeare - Montpellier

Adresse : 150 Av. Paul Bringuier, 34080 Montpellier

Réservation obligatoire : 0467163420

Les logiciels libres et les enjeux de la recherche

CONFÉRENCE À PARTIR DE 11 ANS 

SCIENCES NUMÉRIQUES

Les logiciels libres répondent à bien des enjeux en matière de recherche scientifique. Aussi, tous deux entretiennent-ils des rapports étroits. En effet, ils ont en commun les soucis de numérique éthique, responsable et durable, de souveraineté numérique, de sobriété numérique... La recherche scientifique utilise donc des logiciels libres, en développe aussi et les conserve.

Montpel'libre / LIRMM

Intervenants : ARNOUX Pascal (Montpel'libre) - Président / CRIQUET Myriam (Montpel'libre) - Secrétaire générale / ROGER Emmanuel (Montpel'libre) - Animateur / MICHEL Fabien (LIRMM) - Maitre de conférences HDR / SAINT-GRÉGOIRE Pierre - Animateur

Samedi 14 octobre de 10h à 18h

Lieu : LIRMM - Campus St Priest

Adresse : 161 rue Ada, 34000 Montpellier

Visite famille art et science

ATELIER DE 6 À 11 ANS 

SCIENCES HUMAINES ET SOCIALES

SOL#2 ! La biennale du territoire présentée au MO.CO. Panacée célèbre la dynamique créative de Montpellier et sa région. L'occasion d'une visite en famille suivie d'un atelier explorant les liens entre art et science.

MO.CO. Montpellier Contemporain

Samedi 15 octobre de 11h à 12h30

Lieu : MO.CO. Panacée

Adresse : 14 Rue de l'Ecole de Pharmacie, 34000 Montpellier

En quête de sciences au CNRS

VISITE À PARTIR DE 15 ANS  

SCIENCES DE L'ENVIRONNEMENT, SCIENCES DE LA VIE ET DE LA SANTÉ, SCIENCES EXACTES

Que se passe-t-il derrière les portes des laboratoires ?

Dans le cadre de la Fête de la Science, le CNRS et ses laboratoires du campus route de Mende à Montpellier ouvrent exceptionnellement leurs portes !

Les chercheuses, chercheurs et ingénieurs, ingénieurs en chimie, en biologie cellulaire, en infectiologie, en génétique moléculaire et en écologie-environnement font découvrir leurs labos, leur terrain d'expériences et leurs recherches pour que le public se mette dans la peau d'un ou d'une scientifique durant 1h30.

Quelques exemples d'activités

- **Comment suivre les animaux et les plantes ?**

Lecture de bagues, utilisation GPS et pièges-photos, ces méthodes n'auront plus de secrets pour vous.

- **Tout savoir sur les mésanges.**

On a l'habitude de voir ces jolis petits oiseaux, mais connaissez-vous leurs habitudes ? Vous verrez comment les scientifiques les observent et les étudient pour mieux les protéger.

- **Biologie cellulaire : observation microscopique et dosage colorimétrique.**

Malade ou pas malade ? Une famille revient d'un voyage dans l'espace. Après quelques jours sur Terre, certains membres de cette famille changent de couleur et deviennent petit à petit vert fluo. A vous de mener l'enquête pour découvrir combien d'entre eux sont infectés, et qui a attrapé ce virus de l'espace en premier !

- **Dans la peau d'un ou d'une chimiste.**

Visite d'un laboratoire de chimie organique, peptide, machines et azote liquide.

Infos pratiques pour la journée grand public

Samedi 14 octobre, de 13h à 18h

Inscriptions sur place à partir de 13h

Pas de parking visiteurs, il faut se garer au bois de Montmaur

Durée des visites 1 à 2h

Les premiers départs des visites se font à 13h30 et les derniers départs à 16h30

CNRS Délégation Occitanie Est

Samedi 14 octobre de 13h à 18h

Lieu : CNRS Délégation Occitanie-Est

Adresse : 1919 Rte de Mende, 34000 Montpellier

Réservation recommandée : dr13.com@cnrs.fr / 0467613431 / <https://bit.ly/43gGbrT>

En mouvement !

ATELIER DE 6 À 11 ANS 

SCIENCES DE L'INGÉNIEUR

À la manière d'Eadweard Muybridge dont les chronophotographies décomposaient les mouvements des corps, venez découvrir les principes de l'image animée et créer vos propres œuvres en mouvement !

Réseau des Médiathèques de Montpellier Méditerranée Métropole

Samedi 14 octobre de 15h30 à 17h

Lieu : Médiathèque Emile Zola - Montpellier

Adresse : 218 Bd de l'Aéroport international, 34000 Montpellier

Réservation obligatoire : forumfabrique.mediatheques@montpellier3m.fr / 0499062748

Atelier scientifique « Tout est chimie ! »

ATELIER À PARTIR DE 15 ANS 

SCIENCES EXACTES

Venez découvrir la chimie du quotidien à travers la réalisation d'expériences renversantes.

Réseau des Médiathèques de Montpellier Méditerranée Métropole / Département de chimie de la Faculté des sciences

Samedi 14 octobre de 15h à 17h

Lieu : Médiathèque Emile Zola - Montpellier

Adresse : 218 Bd de l'Aéroport international, 34000 Montpellier

Réservation obligatoire : 0499062733

Les constantes au cœur de la mesure et de la physique : le nouveau système international, le kilogramme et la relativité générale.

CONFÉRENCE

LYCÉENS



SCIENCES EXACTES, SCIENCES DE LA TERRE ET DE L'UNIVERS, DE L'ESPACE

Savez-vous que le mètre et le kilogramme ne sont plus définis par des étalons en platine conservés à Paris ? L'histoire des constantes fondamentales et des unités de mesure est en constante évolution, à la frontière entre les techniques expérimentales les plus avancées et les concepts fondamentaux de la physique. Jean-Philippe Uzan, directeur de recherches au CNRS et spécialiste de cosmologie et de gravitation, retracera l'histoire de cette évolution sur plus de deux siècles et jusqu'à nos jours.

Cette conférence s'inscrit dans le cadre de l'Année de la Physique et des 150 ans de la Société Française de Physique. Elle est associée à l'évènement « Venez voir tourner la Terre » avec un pendule de Foucault géant et artistique installé place du Nombre d'Or du 6 au 15 octobre.

Laboratoire Charles Coulomb

Vendredi 6 octobre de 15h à 16h30

Lieu : Amphi Dumontet - Bât 7 - Faculté des Sciences

Adresse : Place E. Bataillon, 34095 Montpellier

Réservation **conseillée** : julien.larena@umontpellier.fr

Scicling, science et cycling

ATELIER

DE 15 À 18 ANS

SCIENCES DE L'ENVIRONNEMENT, SCIENCES DE LA VIE ET DE LA SANTÉ

Les scientifiques sortent de leurs labos pour aller à la rencontre des scolaires, présenter leur activité de recherche et leur parcours professionnel, et écouter les questionnements des jeunes, tout en participant à la transition écologique en venant à vélo. Dans chaque lycée, une classe accueille un atelier. La ou le scientifique propose une expérimentation simple pour illustrer la démarche scientifique, un jeu de rôles pour sensibiliser à la recherche de financement de la recherche et un temps de discussion sur les parcours. Sur inscription.

IRD - Institut de recherche pour le développement

Du vendredi 6 au lundi 16 octobre (sauf week-end) de 9h à 12h et de 14h à 17h

Lieu : IRD - Institut de Recherche pour le Développement

Adresse : 911 Av. Agropolis, 34394 Montpellier

Réservation **obligatoire** : serviceeducatif.occitanie@ird.fr

[https://www.calameo.com/](https://www.calameo.com/read/003319384ab51eb35b96c)

[read/003319384ab51eb35b96c](https://www.calameo.com/read/003319384ab51eb35b96c)

Voyage au centre de la recherche, Voyage au Centre de la Biologie Structurale (CBS)

PARCOURS SCIENTIFIQUE

À PARTIR DE 6 ANS

SCIENCES DE LA VIE ET DE LA SANTÉ

1: Un escape game. Sous la forme d'un jeu d'énigmes, les experts des plateformes de microscopie de France-Bio Imaging (FBI) vous aideront à mener des expériences pour identifier l'agent infectieux responsable d'une attaque microbiologique imaginaire. Pendant une heure, immersion totale dans l'univers d'un laboratoire de recherche.

2: Visite guidée de l'institut à la rencontre des chercheurs et de leur outils. Une façon ludique de découvrir l'éventail des outils disponibles aujourd'hui dans nos laboratoires et les diverses approches développées par les chercheurs pour étudier les structures du vivant.

3: Débats animés par les jeunes chercheurs en Thèse et Post-Doctorants. Différents thèmes seront abordés sous forme de tables rondes autour des questionnements du jeune public sur les métiers/ carrières scientifiques et la place de la recherche et de la science en France et dans nos sociétés aujourd'hui.

Centre de Biologie Structurale (CBS)

Du lundi 9 au vendredi 13 octobre (sauf mercredi) de 8h à 13h

Lieu : Centre de Biochimie Structurale

Adresse : 29 rue de Navacelles, 34090 Montpellier

Réservation **obligatoire** : caroline.clerte@inserm.fr



Venez voir tourner la Terre !

ATELIERS

DU CM2 AU LYCÉE



SCIENCES EXACTES, SCIENCES DE LA TERRE ET DE L'UNIVERS, DE L'ESPACE

Un pendule de Foucault géant Place du Nombre d'Or à Montpellier : expérience physique et poétique sur la mécanique terrestre.

L'expérience géante du pendule de Foucault sera appuyée par 3 ateliers consacrés à :

- Galilée et la naissance de la physique moderne
- la Terre et la Lune, et le système solaire
- le pendule de Foucault et la démonstration que la Terre tourne

Un spectacle d'inauguration par la compagnie Generik Vapeur est envisagé.

Laboratoire Charles Coulomb

Du lundi 9 au vendredi 13 octobre de 9h à 16h30 et mercredi de 9h à 11h30

Lieu : Place du Nombre d'Or, quartier Antigone, Montpellier

Adresse : Place du Nombre d'Or, 34000 Montpellier

Réservation obligatoire : boris.chenaud@umontpellier.fr

Olympiade au musée

VISITE

DE 6 À 11 ANS



SCIENCES DE LA VIE ET DE LA SANTÉ, SCIENCES HUMAINES ET SOCIALES

Une visite ludique pour découvrir les exploits des héros et héroïnes de l'Antiquité au musée

Musée Fabre

Mardi 10, jeudi 12 et vendredi 13 octobre de 10h à 11h et de 14h à 15h

Lieu : Musée Fabre

Adresse : 39 Boulevard Bonne Nouvelle, 34000 Montpellier

Réservation recommandée : scolaires.museefabre@montpellier3m.fr

Révéler le potentiel de chacun autour d'un voyage au Cœur du médicament

VISITE

DE 11 À 18 ANS



SCIENCES DE LA VIE ET DE LA SANTÉ

Nous te proposons une visite immersive au cœur de nos laboratoires, de partir à la rencontre des hommes et des femmes de notre entreprise qui te feront découvrir leur métier notamment les métiers du digital, partager leur passion, te guideront sur le terrain pour comprendre les grandes étapes de la fabrication d'un médicament (de la recherche jusqu'au patient).

Pour connaître le programme détaillé, merci de vous rapprocher de Madame Sarah Hayez, Responsable Communication du site de Sanofi à Montpellier ou Mélanie Gillet, Chargée de projet en communication à compter du lundi 28/08.

Cette visite de site est réservée aux collégiens (4ème et 3ème) et aux lycéens (seconde) uniquement (réservée aux établissements de l'Hérault).

La réservation d'un créneau est obligatoire (réservation par mail sarah.hayez@sanofi.com ou melanie.gillet@sanofi.com ou par téléphone 06 81 23 83 93) à compter du lundi 28/08.

Nous pourrions rencontrer 2 classes le matin et 2 classes l'après-midi.

Merci de vous inscrire avant le 20 septembre impérativement.

Sanofi R&D Montpellier

Jeudi 12 octobre de 9h à 12h et de 13h à 16h

Lieu : Sanofi R&D Montpellier

Adresse : 371 Rue du Professeur Blayac, 34185 Montpellier

Réservation obligatoire : sarah.hayez@sanofi.com / melanie.gillet@sanofi.com / 0681238393

Visite guidée de l'Unité sur le thème « la physiologie moléculaire moderne : du gène à la plante entière ». (IPSiM – LEPSE)

ATELIER

DE 18 À 25 ANS

SCIENCES DE LA TERRE ET DE L'UNIVERS, DE L'ESPACE

À l'occasion de la de la Fête de la Science 2023, de nombreuses personnes de IPSiM et du LEPSE se vont se mobiliser afin de permettre aux lycéens de mieux percevoir le monde réel de la recherche. Cette mobilisation donne lieu le jeudi 12 octobre à une « Visite guidée de l'IBIP ».

Cette visite est organisée pour des lycéens de la Classe de BTS Biotechnologie de deuxième année

L'objectif est de montrer comment un ensemble de technologies complémentaires s'organise dans une démarche cohérente pour cloner un gène, découvrir la fonction de la protéine qu'il code, localiser les sites de son expression dans la plante, déterminer les conditions de cette expression, et enfin caractériser la fonction physiologique et le phénotype qui en résultent pour la plante. A cette occasion les élèves vont participer à divers ateliers présentés par les agents de l'IBIP.

Au programme :

Programme de la visite guidée de l'IBIP du jeudi 12 octobre 2023

ACCUEIL ET PRESENTATION GENERALE DE L'IBIP

Atelier 1 - CLONAGE D'UN GENE

Atelier 2 - DU GENE A LA PROTEINE

Atelier 3 - LOCALISER UNE PROTEINE DANS LA CELLULE

Atelier 4 - AU CŒUR DU VIVANT, LA CELLULE

Atelier 5 - DECOUVRIR LA FONCTION DE LA PROTEINE

Atelier 6 - FONCTION DUNE PROTEINE IN PLANTA

Atelier 7 - EXPLORER LES REPONSES DES PLANTES AU CHANGEMENT CLIMATIQUE

INRAE - Institut national de recherche pour l'agriculture, l'alimentation et l'environnement / IPSiM / LEPSE

Jeudi 12 octobre de 9h à 18h

Lieu : INRAE Occitanie Montpellier

Adresse : 2 Pl. Pierre Viala, 34000 Montpellier

Réservation obligatoire : chantal.baracco@inrae.fr / 0499613138

En quête de sciences au CNRS

VISITE

DE LA 3^{ÈME} À LA TERMINALE



SCIENCES DE L'ENVIRONNEMENT, SCIENCES DE LA VIE ET DE LA SANTÉ, SCIENCES EXACTES

Que se passe-t-il derrière les portes des laboratoires ? Dans le cadre de la Fête de la Science, le CNRS et ses laboratoires du campus route de Mende à Montpellier ouvrent exceptionnellement leurs portes !

Les chercheuses, chercheurs et ingénieurs, ingénieurs en chimie, en biologie cellulaire, en infectiologie, en génétique moléculaire et en écologie-environnement font découvrir leurs labos, leur terrain d'expériences et leurs recherches pour que le public se mette dans la peau d'un ou d'une scientifique durant 1h30.

Quelques exemples d'activités

- **Comment suivre les animaux et les plantes ?**

Lecture de bagues, utilisation GPS et pièges-photos, ces méthodes n'auront plus de secrets pour vous.

- **Tout savoir sur les mésanges.**

On a l'habitude de voir ces jolis petits oiseaux, mais connaissez-vous leurs habitudes ? Vous verrez comment les scientifiques les observent et les étudient pour mieux les protéger.

- **Biologie cellulaire : observation microscopique et dosage colorimétrique.**

Malade ou pas malade ? Une famille revient d'un voyage dans l'espace. Après quelques jours sur Terre, certains membres de cette famille changent de couleur et deviennent petit à petit vert fluo. A vous de mener l'enquête pour découvrir combien d'entre eux sont infectés, et qui a attrapé ce virus de l'espace en premier !

- **Dans la peau d'un ou d'une chimiste.**

Visite d'un laboratoire de chimie organique, peptide, machines et azote liquide.

Les jeudi 12 et vendredi 13 octobre sont ouverts uniquement aux scolaires de la 3^{ème} à la Terminale.

CNRS Délégation Occitanie Est

Jeudi 12 et vendredi 13 octobre de 10h30 à 16h10

Lieu : CNRS Délégation Occitanie-Est

Adresse : 1919 Rte de Mende, 34000 Montpellier

Réservation recommandée : dr13.com@cnrs.fr /

0467613431 / <https://bit.ly/43gGbrT>





HÉRAULT

ANIANE

Découverte du sport phénomène : le chess boxing

RENCONTRE / DÉBAT

À PARTIR DE 11 ANS

SCIENCES DE LA VIE ET DE LA SANTÉ

• **19h-21h** : Projection du film «Mental Combat : La naissance d'un sport», en présence des réalisateurs Benjamin Cebrian et Sébastien Casino, de Guillaume Salançon, président de Fédération Chessboxing France et de Thomas Cazeneuve, double champion du monde de chessboxing. Documentaire 72mn (sport / société) Tous publics / Réalisé par Sébastien Casino & Benjamin Cebrian

Mental Combat suit la naissance d'un sport hors du commun, mélange de boxe et d'échecs, et dresse le portrait de héros ordinaires en route pour une gloire sans paillette ni argent. Imaginé par Enki Bilal dans sa mythique BD Froid Équateur avant de devenir un vrai sport de compétition quelques années plus tard sous l'impulsion de lepe Rubingh, ce film raconte comment un petit groupe de passionnés va tenter de faire éclore ce sport en France.

Extraits du film :

«Il faut une force mentale hors du commun pour enchaîner les deux disciplines»

«Revenir aux échecs après un round de boxe demande de puiser en nous une énergie quasi inconnue»

«... une forme de contrôle totale entre le corps et l'esprit»

Découverte d'un sport hybride qui demande force physique et mentale, agilité, grandes compétences en résolution de problèmes, self-contrôle...

Un doc passionnant avec de nombreux témoins, qui permet de découvrir un «sport» totalement fou inventé par Enki Bilal dans les années 1990. (Télécâble Sat)

Communauté de communes Vallée de l'Hérault

Intervenants : Benjamin CEBRIAN / Sébastien CASINO - Réalisateur

Vendredi 13 octobre de 19h à 21h

Lieu : Salle des fêtes d'Aniane

Adresse : Place Etienne Sanier - 34150 Aniane

ARGELLIERS

Ciné-débat, avec le court-métrage « Les emmerdeurs »

RENCONTRE / DÉBAT

À PARTIR DE 10 ANS

SCIENCES DE L'ENVIRONNEMENT

• **18h-19h30** : Projection du court-métrage «les emmerdeurs» et débat.

Un film de France Nature Environnement Languedoc-Roussillon, en collaboration avec le Comité Territorial de l'Hérault de la Fédération Française de la Montagne et l'Escalade.

En présence d'Alain Ravayrol, ornithologue, découvrez comment grimpeurs et naturalistes se sont entendus pour restituer quelques falaises à la faune sauvage.

En partenariat avec la Bibliothèque d'Argelliers

Apéritif offert

Communauté de communes Vallée de l'Hérault

Intervenants : CHOUPIN Méline - Chargée de mission Natura 2000 et biodiversité / RAVAYROL Alain - Ornithologue / LAPIQUE Emma - Chargée de mission Natura 2000 et biodiversité

Samedi 14 octobre de 18h à 19h30

Lieu : Salle Vert Paradis

Adresse : Rte de Montarnaud, 34380 Argelliers

Réservation conseillée : bibliotheque@argelliers.fr / **0467555939** / <https://bibliotheques.cc-vallee-herault.fr/avis/argelliers>

BOUZIGUES

RESSAC, messagers du littoral

SPECTACLE

TOUT PUBLIC



SCIENCES DE L'ENVIRONNEMENT, SCIENCES DE LA TERRE ET DE L'UNIVERS, DE L'ESPACE, SCIENCES PARTICIPATIVES

A l'image du Bassin de Thau, le littoral et les espaces lagunaires de Méditerranée sont à la fois dynamiques et très sensibles. Cette fragilité est accrue par les changements climatiques en cours. Face à ce constat, les usagers du littoral, en particulier les habitants, sont amenés à mieux comprendre le paysage dans lequel ils vivent et à le préserver.

Dans le cadre d'un projet Arts et Sciences, la compagnie MangeNuage met en scène de façon burlesque, poétique, ou « dangereuse » ses inspirations, amène à réfléchir sur la fragilité des littoraux, sans oublier l'essentiel : faire rêver. L'eau, le vent, le ciel, les plages, les lumières naturelles forment une toile de fond captivante.

Le voilier, les agrées aériens, un clown et le cirque sont un cocktail inattendu pour un spectacle étonnant. Des scènes légères, clownesques, esthétiques, poétiques, sont proposées pour permettre à chacun d'entendre ce qui lui parle. La compagnie propose une création artistique inspirée des observations, des réflexions et des questionnements qui naissent de ce « point de vue » que l'on a à bord.

Toute la journée des médiateurs de la compagnie vous invite à des échanges et discussions sur la fragilité des littoraux à travers des animations pour petits et grands (malle à mystères, livre-jeu numérique, exposition et table ronde).

10h30 : Malle à mystère «les trésors d'Al Idrisi : à la découverte des richesses des milieux lagunaires de Méditerranée» jeu d'énigme en format escape game - gratuit sur réservation à partir de 10 ans (places limitées).

De 14h à 17h : Exposition sur l'évolution et la fragilité des paysages littoraux et livre-jeu numérique «opération égide, une aventure éco-héroïque de Gritée Iceberg» à partir de 11 ans.

17h30 : spectacle RESSAC, messagers du littoral, cirque à la voile aérien (rdv derrière le musée).

Grâce à l'apport de la science (Laboratoire Archéologie des Sociétés Méditerranéennes), la Compagnie MangeNuage a conçu avec Sète Agglopolé Méditerranée une offre originale composée d'une dimension artistique et pédagogique.

Service Patrimoine et Archéologie Sete agglompolé mediterrane / Compagnie MangeNuage - Cirque à la voile

Dimanche 8 octobre de 17h30 à 19h

Lieux : Musée Ethnographique de l'Étang de Thau

Adresse : Quai du port de pêche, 34140 Bouzigues

CASTELNAU-LE-LEZ

Ateliers scientifiques

ATELIER

DE 7 À 15 ANS

SCIENCES DE LA VIE ET DE LA SANTÉ

Venez participer à un atelier scientifique autour de la thématique du sport (par exemple : comprendre le souffle, qu'est ce que la force, quelle alimentation pour faire du sport, quels sont les besoins physiologiques du corps ...)

Pour enfants à partir de 7 ans

Réseau des Médiathèques de Montpellier Méditerranée Métropole / Les petits débrouillards Occitanie

Mercredi 11 octobre de 10h30 à 12h

Lieux : Médiathèque Aimé Césaire - Castelnau-le-Lez

Adresse : Allée Rose de France, 34170 Castelnau-le-Lez

Réservation obligatoire : 0467134999

Petits jeux sportifs

ATELIER

DE 8 À 15 ANS

SCIENCES DE LA VIE ET DE LA SANTÉ

Petits ateliers de jeux sportifs qui amèneront les participants à être attentif à leur corps et à observer ses réactions à l'effort (prise du pouls avant et après l'effort ...). Ateliers qui mobiliseront également nos sens et nous sensibiliseront sur nos sensations lorsqu'on court-circuite un de nos sens (avec un bandeau sur les yeux, aller d'un point A à un point B en se fiant à la voix d'un guide en qui nous devons faire confiance ...)

Pour enfants à partir de 8 ans

Réseau des Médiathèques de Montpellier Méditerranée Métropole

Mercredi 11 octobre de 15h à 17h

Lieux : Médiathèque Aimé Césaire - Castelnau-le-Lez

Adresse : Allée Rose de France, 34170 Castelnau-le-Lez

L'art néolithique

CONFÉRENCE

À PARTIR DE 6 ANS



SCIENCES DE LA TERRE ET DE L'UNIVERS, DE L'ESPACE, SCIENCES EXACTES, SCIENCES HUMAINES ET SOCIALES

Des pierres à signes aux peintures rupestre, l'archéologue Luc Jallot nous livrera les secrets de l'art à la période néolithique. Suivi d'un moment de questions / réponses.

MJC Castelnau-le-Lez / Société Languedocienne de Préhistoire

Judi 12 octobre de 20h et 21h

Lieux : MJC Centre André Malraux

Adresse : 10 Av. de la Moutte, 34170 Castelnau-le-Lez

Jeux scientifiques

JEU

TOUT PUBLIC



SCIENCES DE LA TERRE ET DE L'UNIVERS, DE L'ESPACE

De nombreux jeux font appel à des connaissances scientifiques ou nous apportent ces connaissances. Venez découvrir une sélection de différents jeux de plateau composée pour tous les goûts et tous les âges.

Réseau des Médiathèques de Montpellier Méditerranée Métropole

Vendredi 13 octobre de 17h et 19h

Lieux : Médiathèque Aimé Césaire - Castelnau-le-Lez

Adresse : Allée de la Rose de France 34170 Castelnau-le-Lez

Le Bourgeois numérique, Molière 3.0

SPECTACLE

À PARTIR DE 11 ANS



SCIENCES HUMAINES ET SOCIALES, SCIENCES NUMÉRIQUES

La troupe de théâtre Galilée 3.0 présente sa nouvelle création, la cinquième dans le cadre de la Fête de la Science.

Dans la comédie-ballet de Molière, Monsieur Jourdain entend acquérir les manières des gens de qualité. Il se lance naïvement dans l'apprentissage de la danse, de la musique, de la philosophie... et découvre notamment qu'il fait de la prose sans le savoir. Il croit même atteindre ses rêves de noblesse après avoir été promu Mamamouchi, lors d'une cérémonie burlesque organisée par les complices de sa fille.

Dans le plus grand respect de l'esprit de Molière, la pièce devient aujourd'hui une comédie-fanfare ; une satire de tous ces « Monsieur Jourdain » assez naïfs, qui prétendent acquérir tous les codes pour faire partie de la New tech et de la Start-up Nation. Autour de ces utilisateurs subjugués par le Numérique gravitent de nombreux profiteurs revenus de l'émirat de Dubaï. La controverse se déroule donc avec ceux qui, comme les « Madame Jourdain », ont une autre vision de la place du numérique dans la société.

La pièce a été co-écrite par les huit comédiens de la troupe Galilée 3.0, tous issus de l'enseignement ou de la recherche.

Association Galilée 3.0

Dimanche 15 octobre de 17h et 18h30

Lieux : MJC André Malraux

Adresse : 10 Av. de la Moutte, 34170 Castelnau-le-Lez

Réservation conseillée : 0603580448

CASTRIES

Je veux comprendre ... La fresque du climat

ATELIER

À PARTIR DE 15 ANS



SCIENCES DE LA TERRE ET DE L'UNIVERS, DE L'ESPACE

Grâce à un outil pédagogique, conçu par Cédric Ringenbach, qui permet de sensibiliser au changement climatique. Cet outil prend la forme d'un jeu collaboratif où les participants co-construisent une fresque résumant les mécanismes du changement climatique tels qu'expliqués par les rapports du GIEC (Groupe d'experts intergouvernemental sur l'évolution du climat. Le GIEC est un organe scientifique. Il a pour mission d'examiner et évaluer les données scientifiques, techniques et socio-économiques les plus récentes).

Réseau des Médiathèques de Montpellier Méditerranée Métropole

Samedi 7 octobre de 9h30 à 12h30

Lieux : Médiathèque Françoise Giroud - Castries
Adresse : Avenue de la Coopérative, 34160 Castries
Réservation [obligatoire](#) : 0467104380

Sportez-vous bien !

ATELIER

DE 3 À 11 ANS



SCIENCES DE LA VIE ET DE LA SANTÉ

Rendez-vous à l'antenne de la clinique du sport du professeur Hdeuzo, (médiathèque Françoise Giroud), ce sera l'occasion de passer un test d'effort aussi surprenant que riche d'enseignements, de réaliser des expériences amusantes et très sérieuses. Une visite indispensable avant la pratique d'un sport.

Réseau des Médiathèques de Montpellier Méditerranée Métropole

Mercredi 11 octobre de 14h30 à 16h

Lieux : Médiathèque Françoise Giroud - Castries
Adresse : Avenue de la Coopérative, 34160 Castries

CLAPIERS

Bouge ton sport !

ATELIER

TOUT PUBLIC

SCIENCES DE LA VIE ET DE LA SANTÉ

Venez participer aux rencontres sportives avec les associations de Clapiers et des alentours et parler du sport (comment bouge t-on ?, quels muscles utilisons nous ? ...)

Réseau des Médiathèques de Montpellier Méditerranée Métropole

Samedi 7 octobre de 10h à 17h

Lieux : Médiathèque Albert Camus - Clapiers
Adresse : 12 Avenue Albert Camus, 34830 Clapiers

Ateliers scientifiques

ATELIER

DE 7 À 15 ANS

SCIENCES DE LA VIE ET DE LA SANTÉ

Venez participer à un atelier scientifique autour de la thématique du sport (par exemple : comprendre le souffle, qu'est ce que la force, quelle alimentation pour faire du sport, quels sont les besoins physiologiques du corps ...)

Pour enfants à partir de 7 ans

Réseau des Médiathèques de Montpellier Méditerranée Métropole / Les petits débrouillards Occitanie

Samedi 7 octobre de 10h30 à 12h

Lieux : Médiathèque Albert Camus - Clapiers
Adresse : 12 Avenue Albert Camus, 34830 Clapiers
Réservation [obligatoire](#) : 0467564620

CLAPIERS

Sciences et sports

ATELIER

DE 6 À 15 ANS

SCIENCES DE LA VIE ET DE LA SANTÉ

Atelier en Family Building : 1 parent et 1 enfant

Le jeu associe deux candidats : la « tête » répond à des questions sur le sport, en cas d'échec, les « jambes » doivent rattraper le coup en effectuant une performance sportive pour rester en jeu.

Réseau des Médiathèques de Montpellier Méditerranée Métropole

Mercredi 11 octobre de 14h à 18h

Lieux : Médiathèque Albert Camus - Clapiers
Adresse : 12 Avenue Albert Camus, 34830 Clapiers
Réservation [recommandée](#) : 0467564620

FRONTIGNAN

Hand et Sciences : cardio et souffle

ATELIER

À PARTIR DE 6 ANS



SCIENCES DE LA VIE ET DE LA SANTÉ

Comment fonctionne le cœur ? Le sport «muscle-t-il» le cœur ? Peut-on améliorer son souffle et sa respiration ? Venez découvrir les réponses en faisant quelques expériences dans notre atelier avant, pendant la pause et à la fin d'un match de Handball.

KIMIYO / Frontignan Thau Handball (FTHB)

Vendredi 6 octobre de 19h à 22h30

Lieu : Gymnase Henri Ferrari
Adresse : Avenue du Maréchal Juin, 34110 Frontignan
Réservation [conseillée](#) : 046743969

GIGNAC

La boxe française, vous connaissez ?

ATELIER

À PARTIR DE 6 ANS

SCIENCES DE LA VIE ET DE LA SANTÉ

A la Médiathèque de Gignac :

- **10h30 - 12h** : Initiation à la boxe française ou « savate » / à partir de 8 ans
- **14h30** : mini-conférence / démonstration

La Science au service de la Boxe Française : la préparation physique, la diététique du sportif, les sciences physiques pour plus d'efficacité

- **15h30-17h30** : Atelier Jeux vidéo

Communauté de communes Vallée de l'Hérault / Comité Départemental de l'Hérault de SAVATE Boxe Française & D.A.

Samedi 14 octobre de 10h30 à 12h, de 14h30 à 15h30 et de 15h30 à 17h30

Lieu : Médiathèque de Gignac

Adresse : PL. du Jeu de Ballon, 34150 Gignac

Réservation conseillée : mediatheque@ville-gignac.com / 0467570383 / <https://bibliotheques.cc-vallee-herault.fr/avis/gignac>

LE CAYLAR

Nous ne sommes que des recopieurs !

CONFÉRENCE

À PARTIR DE 11 ANS

SCIENCES DE L'ENVIRONNEMENT, SCIENCES DE L'INGÉNIEUR

Conférence d'1 heure 1/2 avec support multimédia pour illustrer avec humour la présentation des inventions humaines directement inspirées des adaptations développées par les plantes et animaux.

Interactions entre l'animateur et le public tout au long de la Soirée !

CPIE des causses méridionaux / Association kermit

Samedi 7 octobre de 17h à 18h30

Lieux : Salle du CPIE

Adresse : 34 Rte de Saint-Pierre, 34520 Le Caylar

Réservation obligatoire : contact@cpie-causses.org / 0765577802 / <https://cpie-causses.org/>

LATTES

Spectacle «Sur la route d'Olympie : les déesses du stade»

SPECTACLE

À PARTIR DE 11 ANS



SCIENCES HUMAINES ET SOCIALES

Le spectacle de Robin Recours, plonge aux origines des « Jeux Sportifs », à travers un récit de femmes, mythologique et historique, et l'impact qu'elles ont eu sur les représentations et la vie des habitants du monde antique grec.

Éducation, relations hommes-femmes, pouvoir.

Parce qu'il fait dialoguer Art et Sport, le spectacle « *Les déesses du stade - Sur la route d'Olympie* » a reçu le label « *Olympiade Culturelle* » de la part de Paris 2024 en mars dernier.

Site archéologique Lattara Musée Henri Prades

Mercredi 11 octobre de 15h à 16h30

Lieux : Musée Henri Prades - Site archéologique Lattara

Adresse : 390 Rte de Pérols, 34970 Lattes

LODÈVE

Fête de la science à Lodève 2023/CIST

CONFÉRENCE

À PARTIR DE 6 ANS



SCIENCES DE L'INGÉNIEUR, SCIENCES DE LA VIE ET DE LA SANTÉ, SCIENCES EXACTES, SCIENCES HUMAINES ET SOCIALES, SCIENCES NUMÉRIQUES

Conférence-animation sur « Le Jeu d'échecs – sport et techniques » par MONTPEL'LIBRE/CIST. Depuis 1999, les échecs sont considérés comme un sport par le Comité International Olympique. La préparation mentale voire physique qu'il faut pour obtenir une telle concentration, la capacité nécessaire à réagir vite et à «tenir le coup», s'identifie à toutes les autres disciplines sportives. Bien sûr, dès ses origines, les sciences à travers les machines automatiques puis l'informatique se sont intéressées à ce jeu. Mettre face à face l'Homme et la machine : quel challenge ! L'univers du logiciel libre s'en est emparé passionnément, multipliant les propositions en 2D et 3D. Montpellier Libre et le CIST font vivre sur grand écran un éclairage historique, plein de curiosités et d'humour, parcourant la naissance de ce jeu et les machines depuis le Haut Moyen Âge, en passant par le XVIIIe s. jusqu'à nos jours.

Centre de l'Imaginaire Scientifique et Technique

Vendredi 13 octobre de 20h30 à 22h

Lieux : Halle Dardé

Adresse : Place de la Halle Dardé, 34700 Lodève

LODÈVE

Échecs et tech

CONFÉRENCE

À PARTIR DE 11 ANS



SCIENCES NUMÉRIQUES

Depuis 1999, les échecs sont considérés comme un sport par le Comité International Olympique. La préparation mentale voire physique qu'il faut pour obtenir une telle concentration, la capacité nécessaire à réagir vite et à «tenir le coup», s'identifie à toutes les autres disciplines sportives.

Bien sûr, dès ses origines, les sciences à travers les machines automatiques puis l'informatique se sont intéressées à ce jeu. Mettre face à face l'Homme et la machine : quel challenge !

Bien sûr, l'univers du logiciel libre s'en est emparé passionnément, multipliant les propositions en 2D et 3D. Montpellier Libre va vous faire vivre cela sur grand écran, et, comme c'est l'usage depuis plusieurs années, son partenaire le CIST fera une introduction historique, pleine de curiosités et d'humour, parcourant la naissance de ce jeu et les machines depuis le Haut Moyen Âge, en passant par le XVIIIe s. jusqu'à nos jours.

Montpel'libre / Centre de l'Imaginaire Scientifique et Technique

Vendredi 13 octobre de 20h30 à 22h30

Lieux : Halle Dardé

Adresse : Place de la Halle Dardé, 34700 Lodève

MONTARNAUD

Écrans et jeux vidéo : les effets sur le corps et l'esprit

ATELIER

À PARTIR DE 8 ANS

SCIENCES NUMÉRIQUES

• **10h-11h15** : discussion-sensibilisation sur l'accompagnement des enfants et adolescents aux jeux vidéo et au sport. Parents, enfants, ados et intervenants pourront échanger ensemble sur la question.

Avec l'association Battle4 ayant pour projet d'allier sport, bien-être, détente et sport

• **11h30-13h30** : atelier jeux vidéo / repas partagé

Communauté de communes Vallée de l'Hérault / Battle4 - Association ayant pour projet d'allier sport, bien-être, détente et sport

Samedi 7 octobre de 10h à 13h30

Lieu : Bibliothèque de Montarnaud

Adresse : Allée Jean Moulin, 34570 Montarnaud

Réservation conseillée : bibliotheque@montarnaud.fr / [0467554816](tel:0467554816) / <https://bibliotheques.cc-vallee-herault.fr/avis/montarnaud>

MONTPEYROUX

Soirée d'ouverture et conférence interactive

CONFÉRENCE

À PARTIR DE 6 ANS

SCIENCES DE LA VIE ET DE LA SANTÉ, SCIENCES EXACTES, SCIENCES NUMÉRIQUES

3000 ans de sports, de sciences et de techniques
Une «bonne» santé, une vie «équilibrée», un corps «séduisant»... Ces concepts évoquent immédiatement le sport. Les derniers millénaires de l'humanité ont forgé cette idée du sport, tour à tour plaisir, performance, thérapie physique et mentale. Des activités physiques adaptées à chacun qui permettent d'échapper au stress, à la pollution, à la malbouffe... Les sports sont si nombreux et variés qu'évidemment toutes les sciences sont concernées d'une manière ou d'une autre, avec d'innombrables surprises au tournant. Cette conférence est l'occasion d'un voyage temporel tout public amusant et interactif du Néolithique à nos jours. A travers des exploits sportifs réels ou imaginaires (cinéma, BD, dessins animés, jeux vidéo), nous aborderons la biologie, la mécanique, la médecine, les mathématiques, la physique, la chimie, la robotique... et tant d'autres sciences pleines d'énergie !

Communauté de communes Vallée de l'Hérault / Centre de l'Imaginaire Scientifique et Technique (CIST)

Vendredi 6 octobre de 19h à 20h30

Lieu : Médiathèque de Montpeyroux

Adresse : 10 Av. du Rosaire, 34150 Montpeyroux

Réservation conseillée :

mediatheque@montpeyroux34.com / [0467442915](tel:0467442915) /

<https://bibliotheques.cc-vallee-herault.fr/avis/montpeyroux>

Escape Game : Panique à la bibliothèque

JEU

À PARTIR DE 10 ANS

SCIENCES HUMAINES ET SOCIALES

Vous avez été engagés pour arrêter un groupe très dangereux : les Obscurantes. Ce sont des manipulateurs qui diffusent régulièrement de fausses informations scientifiques. Leur prochain coup aura lieu ce soir et provoquera la panique à l'échelle mondiale... Saurez-vous les arrêter à temps ?

Médiathèque de Montpeyroux

Durée : 1h30, à partir de 10 ans, sur inscription.

Communauté de communes Vallée de l'Hérault / Médiathèque de Montpeyroux

Samedi 7 octobre de 18h à 19h30

Lieu : Médiathèque de Montpeyroux

Adresse : 10 Av. du Rosaire, 34150 Montpeyroux

Réservation obligatoire : [04 67 44 29 15](tel:0467442915)

OLARGUES

La science dans mon assiette

EXPOSITION

TOUT PUBLIC

SCIENCES DE LA VIE ET DE LA SANTÉ

A travers expériences, ateliers, jeux... découvrons les relations entre notre alimentation et notre santé : pourquoi est-il préconisé 5 fruits et légumes par jour... quel est le rôle de nos sens dans notre alimentation ?

Cebenna

Mercredi 9 et samedi 14 octobre de 10h à 15h

Lieu : Centre Cebenna

Adresse : Avenue du Champ des Horts, 34390 Olargues

Réservation obligatoire : cebenna@cebenna.org / 0467978800 / <https://www.cebenna.org/>

Le vrai du faux sur le corps humain et le sport

EXPOSITION

À PARTIR DE 6 ANS



SCIENCES DE LA VIE ET DE LA SANTÉ

Répartis dans la médiathèques Jean Giono, des panneaux explicatifs vous donneront le vrai du faux concernant le corps humain en situation de sport.

Réseau des Médiathèques de Montpellier Méditerranée Métropole

Du vendredi 6 au lundi 16 octobre

Mardi de 14h à 19h

Mercredi de 9h30 à 18h

Jeudi de 14h à 19h

Vendredi de 14h à 18h

Samedi de 9h30 à 18h

Lieux : Médiathèque Jean Giono - Pérols

Adresse : 30 rue Gaston Bazille, 34470 Pérols

Atelier jeux vidéo

ATELIER

DE 11 À 18 ANS



SCIENCES DE LA VIE ET DE LA SANTÉ

Atelier jeux vidéo spécial sport avec une sélection de jeux autour du sport à essayer sur les consoles PS4 et Swich

Réseau des Médiathèques de Montpellier Méditerranée Métropole

Mercredi 11 octobre de 14h30 à 17h30

Lieux : Médiathèque Jean Giono - Pérols

Adresse : 30 Rue Gaston Bazille, 34470 Pérols

PÉROLS

L'alimentation pleine santé

CONFÉRENCE

À PARTIR DE 18 ANS

SCIENCES DE LA VIE ET DE LA SANTÉ

Mme Claire Doray, diéticienne et formatrice, vous donnera des conseils pour apprendre à choisir ses aliments afin d'optimiser son activité physique notamment ses performances sportives quel que soit son niveau

Réseau des Médiathèques de Montpellier Méditerranée Métropole

Samedi 7 octobre de 11h à 12h30

Lieux : Médiathèque Jean Giono - Pérols

Adresse : 30 Rue Gaston Bazille, 34470 Pérols

Réservation recommandée : 0467659090

Ateliers scientifiques

ATELIER

DE 7 À 15 ANS

SCIENCES DE LA VIE ET DE LA SANTÉ

Venez participer à un atelier scientifique autour de la thématique du sport (par exemple : comprendre le souffle, qu'est ce que la force, quelle alimentation pour faire du sport, quels sont les besoins physiologiques du corps ...)

Pour les enfants à partir de 7 ans

Réseau des Médiathèques de Montpellier Méditerranée Métropole / Les petits débrouillards Occitanie

Samedi 14 octobre de 16h à 17h30

Lieux : Médiathèque Jean Giono - Pérols

Adresse : 30 rue Gaston Bazille, 34470 Pérols

Réservation obligatoire : 0467659090

PIGNAN

Atelier papier ensemencé

ATELIER

À PARTIR DE 6 ANS



SCIENCES DE L'ENVIRONNEMENT

Atelier de sensibilisation au recyclage d'objet du quotidien et au fonctionnement du Vivant

1ère vie : Recyclage et fabrication d'une pâte à papier.

Des graines de plantes seront ensuite ajoutées à la pâte.

2ème vie : Création : carte, boîte ou simple papier de correspondance.

3ème vie : Nouvelle vie, pour le planter chez soi, dans le sol ou en balconnière et observer les graines croître.

Réseau des Médiathèques de Montpellier Méditerranée Métropole

Mercredi 11 octobre de 10h30 à 12h30 et samedi 14 octobre de 14h à 16h

Lieux : Médiathèque La Gare - Pignan

Adresse : Av. du Grand Jeu, 34570 Pignan

Réservation obligatoire : 0467476169

PUECHABON

L'énergie musculaire

ATELIER

À PARTIR DE 18 ANS

SCIENCES DE LA VIE ET DE LA SANTÉ

L'énergie musculaire : Quel est l'effet de l'alimentation sur notre corps lors d'une activité sportive ?

Après la course, les coureurs sont invités sur le stand de l'association Kimiyo

Communauté de communes Vallée de l'Hérault / Kimiyo - Association ayant pour objectif de créer des liens entre le monde de la recherche et les citoyens sur la région Occitanie

Dimanche 1 octobre de 11h à 14h

Lieu : Départ du cani-trail de Puechabon

Contact et réservation : trailduberg@gmail.com / <https://www.trailduberg.com/copie-de-10km-1>

ST-ANDRÉ-DE-SANGONIS

Tchatte et science

RENCONTRE / DÉBAT

À PARTIR DE 12 ANS

SCIENCES DE L'INGÉNIEUR, SCIENCES DE LA VIE ET DE LA SANTÉ, SCIENCES HUMAINES ET SOCIALES

Venez échanger avec une ancienne championne d'Europe en handisport. Découvrez quel rôle important joue l'avancée scientifique dans sa mobilité et comment cela marque son quotidien et sa place dans la société.

Avec Heidrun Schloegl, ancienne championne d'Europe handisport et l'association Kimiyo.

Communauté de communes Vallée de l'Hérault

Jeudi 12 octobre de 18h30 à 20h30

Lieu : L'Alternateur

Adresse : Avenue de Montpellier 34725 Saint-André-de-Sangonis

Réservation conseillée :

romain.guillemot@cc-vallee-herault.fr / 0467671677

<https://alternateur-valleeherault.fr/>

ST-GÉLY-DU-FESC

Festival Planète Vivante

FESTIVAL

À PARTIR DE 6 ANS



SCIENCES DE L'ENVIRONNEMENT, SCIENCES DE LA TERRE ET DE L'UNIVERS, DE L'ESPACE, SCIENCES DE LA VIE ET DE LA SANTÉ, SCIENCES HUMAINES ET SOCIALES, SCIENCES PARTICIPATIVES

Le Festival Planète Vivante offre un ensemble d'événements entièrement gratuits consacrés aux changements climatiques et à leurs impacts sur la biodiversité, la santé, et les activités sportives. Conférences, spectacles, ateliers, animations et rencontres permettront une approche de la science sur un mode ludique et décalé. Une conférence scientifique suivie d'un débat traitera des impacts du changement climatique sur les pratiques sportives, des efforts pour réduire l'empreinte carbone de ces activités et les adapter à un climat altéré.

Retrouvez le programme complet du festival :

<https://astec-psl.org/programme-du-festival-planete-vivante-2023/>

Association des Amis des Sciences de la Terre et du Climat en Pic Saint-Loup (ASTECS-PSL) / Université de Montpellier

En collaboration avec : La région Occitanie / CCPSL / Saint-Gély-du-Fesc

Du mercredi 11 au dimanche 15 octobre

Mercredi 11 de 20h30 à 22h30

Jeudi 12 de 20h30 à 22h30

Vendredi 13 de 17h à 22h30

Samedi 14 de 9h à 19h

Dimanche 15 de 9h à 19h

Lieux : Saint-Gély du Fesc

Réservation recommandée : astec-psl@orange.fr / 0685315011 / <https://astec-psl.org/>

ST-JEAN-DE-VÉDAS

Conférence-table ronde autour de la danse inclusive

RENCONTRE / DÉBAT

À PARTIR DE 6 ANS



SCIENCES DE LA VIE ET DE LA SANTÉ

La compagnie MOZAÏK viendra nous présenter la danse inclusive. Après une projection et une performance de danse, une conférence débat permettra à chacun mieux comprendre le concept, de mieux appréhender les apprentissages et la diversité des parcours.

Réseau des Médiathèques de Montpellier Méditerranée Métropole

Vendredi 13 octobre de 19h à 21h

Lieux : Médiathèque Jules Verne - St Jean-de-Védas

Adresse : 21 Rue Auguste Renoir, 34430 Saint-Jean-de-Védas

Atelier d'activité sensorielle

ATELIER

DE 1 À 4 ANS

SCIENCES DE LA VIE ET DE LA SANTÉ

Et si on découvrait le monde par le toucher ?

Avec les pieds ou avec les mains, on appréhende son univers différemment.

Pour les enfants de 1 à 4 ans.

Réseau des Médiathèques de Montpellier Méditerranée Métropole

Samedi 14 octobre de 10h30 à 11h30

Lieux : Médiathèque Jules Verne - St Jean-de-Védas

Adresse : 21 Rue Auguste Renoir, 34430 Saint-Jean-de-Védas

Réservation recommandée : 0467154757

Jardinons ensemble !

ATELIER

À PARTIR DE 18 ANS

SCIENCES DE L'ENVIRONNEMENT

Conseils, discussion et découverte : la Papote Jardin vous aide à entretenir vos jardins Dans ce Patote Jardin spécial Fête de la science, vous pourrez découvrir ce qu'est le jardinage inclusif et venir troquer vos plantes et graines.

Réseau des Médiathèques de Montpellier Méditerranée Métropole

Samedi 14 octobre de 14h à 16h

Lieux : Médiathèque Jules Verne - St Jean-de-Védas

Adresse : 21 Rue Auguste Renoir, 34430 Saint-Jean-de-Védas

Soirée Sciences et jeux

JEU

TOUT PUBLIC



SCIENCES DE LA TERRE ET DE L'UNIVERS, DE L'ESPACE

Grande soirée de jeux et de sciences avec :

- Deux sessions de l'escape game « Panique à la bibliothèque »
- Petites expérimentations pour les p'tits génies
- Exploration paléontologique du hall de la médiathèque
- Des jeux de société et des lectures

Réseau des Médiathèques de Montpellier Méditerranée Métropole

Vendredi 6 octobre de 18h à 20h

Lieux : Médiathèque Jules Verne - St Jean-de-Védas

Adresse : 21 Rue Auguste Renoir, 34430 Saint-Jean-de-Védas

Atelier Kimchi

ATELIER

À PARTIR DE 9 ANS



SCIENCES DE LA VIE ET DE LA SANTÉ

On apprend dans cet atelier à fermenter des légumes. La fermentation permet, non seulement de conserver les légumes, mais également de leur apporter de nouvelles saveurs. On aborde le principe de la fermentation pour comprendre les processus biologiques à l'œuvre. Une démonstration de fabrication est faite sur un légume de saison, et les participants produisent un kimchi, une recette de chou fermenté légèrement pimentée, très populaire en Corée et en Chine. Les participants repartent avec leur production en cours de fermentation et le matériel permettant de tester une infinité de recettes !

Tout public à partir de 9 ans

Réseau des Médiathèques de Montpellier Méditerranée Métropole / Myxonautes

Samedi 7 octobre de 15h30 à 17h30

Lieux : Médiathèque Jules Verne - St Jean-de-Védas

Adresse : 21 Rue Auguste Renoir, 34430 Saint-Jean-de-Védas

Réservation obligatoire : 0467154757

ST-JEAN-DE-VÉDAS

Dans mon jardin ... ça bouge !

ATELIER

TOUT PUBLIC

SCIENCES DE LA VIE ET DE LA SANTÉ

Activité d'éveil sportif pour les tout petits avec parcours de motricité

Réseau des Médiathèques de Montpellier Méditerranée Métropole

Samedi 7 et mercredi 11 octobre de 10h30 à 11h30

Lieux : Médiathèque Jules Verne - St Jean-de-Védas

Adresse : 21 Rue Auguste Renoir, 34430 Saint-Jean-de-Védas

Réservation [obligatoire](tel:0467154757) : 0467154757

Atelier de Chronophotographie sportive

ATELIER

À PARTIR DE 11 ANS

SCIENCES DE L'INGÉNIEUR

Chronophotographie de gestes sportifs

La chronophotographie permet sur un même cliché, de montrer un mouvement pris en photo à intervalle de temps régulier.

Sportives, sportifs, nous vous proposons de venir avec vos accessoires de sport : ballon, balle, raquette, altère, corde à sauter, batte, ...

Pour prendre en photo vos mouvements en pleine action et, par là, comprendre les mécanismes du corps en mouvement.

Réseau des Médiathèques de Montpellier Méditerranée Métropole

Mercredi 11 octobre de 16h à 17h30

Lieux : Médiathèque Jules Verne - St Jean-de-Védas

Adresse : 21 Rue Auguste Renoir, 34430 Saint-Jean-de-Védas

Réservation [recommandée](tel:0467154757) : 0467154757

ST-PARGOIRE

Viens faire du sport à la médiathèque : atelier jeux vidéo

ATELIER

À PARTIR DE 7 ANS

SCIENCES DE LA VIE ET DE LA SANTÉ, SCIENCES NUMÉRIQUES

Contrairement aux idées reçues, la pratique du jeu vidéo peut aussi être synonyme d'exercices physiques.

Communauté de communes Vallée de l'Hérault

Mercredi 11 octobre de 14h à 17h

Lieu : Médiathèque de Saint-Pargoire

Adresse : 1 Rue Derrière les Murs, 34230 Saint-Pargoire

TRESSAN

Science, cardio et respiration

ATELIER

À PARTIR DE 12 ANS

SCIENCES DE LA VIE ET DE LA SANTÉ, SCIENCES EXACTES

• **18h30** : initiation « à son rythme et en douceur » au cardio training.

Avec la section Gym du Foyer Rural de Tressan

• **19h-20h30** : « Tchatche et science : Comment fonctionne le cœur ? Le sport « muscle-t-il » le cœur ? Peut-on améliorer son souffle et sa respiration ? Venez découvrir les réponses en faisant quelques expériences dans notre atelier.

Avec l'association Kimiyo

Apéritif offert

Communauté de communes Vallée de l'Hérault / Kimiyo - Association ayant pour objectif de créer des liens entre le monde de la recherche et les citoyens sur la région Occitanie

Mardi 10 octobre de 18h30 à 20h30

Lieu : Bibliothèque de Tressan

Adresse : Place de la Mairie, 34230 Tressan

Réservation [conseillée](mailto:bibliotheque_tressan@orange.fr) : bibliotheque_tressan@orange.fr / 0467966670 / <https://bibliotheques.cc-vallee-herault.fr/avis/tressan>

C'est dans la boîte

ATELIER

CYCLES 2 ET 3

SCIENCES DE LA VIE ET DE LA SANTÉ

Les élèves, répartis en six équipes, seront amenés à classer de nombreuses espèces sous forme fossile ou non fossile en identifiant étape par étape les attributs qui les distinguent ou les regroupent.

Musée de Lodève

Jeudi 5 et vendredi 6 octobre de 10h à 11h30

Lieux : Musée de Lodève

Adresse : 1 place Francis Morand Square Georges Auric, 34700 Lodève

Réservation obligatoire : ntarrolle@lodevoisetlarzac.fr / 0411950217

Randonnée sur le Grézac, sur les traces des dinosaures

VISITE

CYCLES 2 ET 3

SCIENCES DE LA TERRE ET DE L'UNIVERS, DE L'ESPACE

Partez à la recherche d'empreintes de Dinosaures sur les hauteurs de Lodève avec Thomas, géologue et guide Nature à l'association Demain la Terre.

Cette randonnée sera un véritable voyage dans le temps de 200 millions d'années qui fera comprendre comment sont nées ces roches et ces paysages. Ce sera aussi l'occasion de découvrir les plantes, de magnifiques panoramas et les fameuses capitelles, belles constructions en pierre sèches, preuves de la présence de l'homme.

Attention bonnes conditions physiques nécessaires et équipement adapté à prévoir (basket, bouteille d'eau...).

Musée de Lodève / Association Demain la terre

Jeudi 6 et vendredi 7 octobre de 13h à 16h

Lieu : Musée de Lodève

Adresse : 1 place Francis Morand Square Georges Auric, 34700 Lodève

Réservation obligatoire :

museelodeve@lodevoisetlarzac.fr / 04 67 88 86 10

Fête de la science à Lodève 2023/CIST

CONFÉRENCE

À PARTIR DE 6 ANS



SCIENCES DE L'INGÉNIEUR, SCIENCES DE LA VIE ET DE LA SANTÉ, SCIENCES EXACTES, SCIENCES HUMAINES ET SOCIALES, SCIENCES NUMÉRIQUES

En journée (pour les scolaires) : Conférence-exposition « Sain de corps et d'esprit » par le CIST. Une « bonne » santé, une vie « équilibrée », un corps « séduisant » ... Pour beaucoup d'entre nous, ces concepts évoquent immédiatement le sport. Sans attendre les conseils avisés qui incitent, par des activités physiques adaptées à chacun à échapper au stress, à la pollution, à la malbouffe et tant d'autres fléaux du monde moderne, les derniers millénaires de l'humanité ont forgé ce concept du sport, tour à tour plaisir, performance, thérapie physique et mentale. Les sports sont si nombreux et variés qu'évidemment toutes les sciences sont concernées d'une manière ou d'autre, avec d'innombrables surprises au tournant. Frédéric Feu parcourt les savoirs qui ont permis depuis le XVIIe siècle avec ses onguents, potions et thésiaques, de lutter contre les maladies et comme, le souhaitait Hippocrate, de voir l'homme harmoniser son esprit et son corps. C'est l'occasion, une fois encore, d'un voyage temporel amusant et interactif du Néolithique à nos jours, se référant et à l'imaginaire et aux savoirs (puisant dans la biologie, la mécanique, la médecine, la pharmacie, l'informatique, les mathématiques, la physique, la chimie, la robotique... et tant d'autres sciences pleines d'énergie !).

Centre de l'Imaginaire Scientifique et Technique

Vendredi 13 octobre de 9h30 à 11h et de 14h30 à 16h

Lieux : Halle Dardé

Adresse : Place de la Halle Dardé, 34700 Lodève

Réservation : contact@imaginairescientifique.fr / 0681785436

Échecs et tech

CONFÉRENCE

À PARTIR DE 11 ANS



SCIENCES NUMÉRIQUES

Depuis 1999, les échecs sont considérés comme un sport par le Comité International Olympique. La préparation mentale voire physique qu'il faut pour obtenir une telle concentration, la capacité nécessaire à réagir vite et à « tenir le coup », s'identifie à toutes les autres disciplines sportives.

Bien sûr, dès ses origines, les sciences à travers les machines automatiques puis l'informatique se sont intéressées à ce jeu. Mettre face à face l'Homme et la machine : quel challenge !

Bien sûr, l'univers du logiciel libre s'en est emparé passionnément, multipliant les propositions en 2D et 3D.

Montpellier Libre va vous faire vivre cela sur grand écran, et, comme c'est l'usage depuis plusieurs années, son partenaire le CIST fera une introduction historique, pleine de curiosités et d'humour, parcourant la naissance de ce jeu et les machines depuis le Haut Moyen Âge, en passant par le XVIIIe s. jusqu'à nos jours.

Montpel'libre / Centre de l'Imaginaire Scientifique et Technique

Vendredi 13 octobre de 10h à 17h

Lieux : Halle Dardé

Adresse : Place de la Halle Dardé, 34700 Lodève

Réservation : contact@montpellibre.fr / 0647855942 / <https://montpellibre.fr/>

MAUGUIO

Le BTP et les jeux olympiques

CONFÉRENCE

À PARTIR DE 15 ANS



SCIENCES DE L'ENVIRONNEMENT, SCIENCES DE L'INGÉNIEUR

Les grands événements sportifs débutent toujours par la construction d'ouvrage d'art, d'équipements sportifs et d'infrastructure pour faciliter les déplacements et l'accueil des athlètes et des spectateurs.

CESI Campus Montpellier organise des conférences pour démontrer le rôle du BTP dans la réussite de ces événements.

CESI - École d'ingénieurs

Jeudi 12 octobre de 14h à 17h

Lieu : CESI Campus de Montpellier

Adresse : Immeuble Le Quatrième Zone Aéroportuaire de Montpellier Méditerranée, 34130 Mauguio

Réservation obligatoire : cesi.fetedelascience34@gmail.com / <https://docs.google.com/forms/d/e/1FAIpQLSeGld9OII-koe5slabJlxymNDv53K55pkzYXIWRDybV7XgTuw/viewform>

OLARGUES

La science dans mon assiette

EXPOSITION

TOUT PUBLIC

SCIENCES DE LA VIE ET DE LA SANTÉ

A travers expériences, ateliers, jeux... découvrons les relations entre notre alimentation et notre santé : pourquoi est-il préconisé 5 fruits et légumes par jour... quel est le rôle de nos sens dans notre alimentation ?

Cebenna

Lundi 9, mardi 10, jeudi 12 et vendredi 13 octobre de 10h à 17h

Lieu : Centre Cebenna

Adresse : Avenue du Champ des Horts, 34390 Olargues

Réservation obligatoire : cebenna@cebenna.org / 0467978800 / <https://www.cebenna.org/>

PÉROLS

Ateliers - L'air que je respire

ATELIER

DU CE2 AU CM2

SCIENCES DE L'ENVIRONNEMENT, SCIENCES DE LA VIE ET DE LA SANTÉ

Qu'est-ce qui pollue l'air ? Quel est son impact sur notre santé et notre environnement ? Quels sont les bons gestes à adopter pour améliorer la qualité de l'air ?

L'Observatoire Régional de l'Air en Occitanie, en partenariat avec l'Agence Régionale de Santé Occitanie (ARS), propose 2 ateliers de sensibilisation sur la pollution de l'air et la respiration à destination des élèves du CE2 au CM2.

L'Éducation Nationale soutient cette action interdisciplinaire qui se déroule sur le temps scolaire en présentiel ou en distanciel avec un animateur.

Atmo Occitanie

Du vendredi 6 au lundi 16 octobre (sauf week-end) de 8h30 à 17h et mercredi de 8h30 à 12h30

Lieu : Ecoles de Montpellier

Adresse : 10 Rue Louis Lepine, 34470 Pérols

Réservation obligatoire : sensibilisation-air@atmo-occitanie.org / 0969368953

NUMÉRIQUE



La RunIn'Science : courir et marcher pour son bien-être et celui de la planète

RENCONTRE / DÉBAT

TOUT PUBLIC

SCIENCES DE L'ENVIRONNEMENT, SCIENCES DE LA VIE ET DE LA SANTÉ, SCIENCES PARTICIPATIVES

Si vous aimez le sport et la nature, concilier efforts physiques tout en étant actif pour l'environnement, c'est possible !

Participez à l'écojogging et/ou l'écowalking, évènement national gratuit, connecté et ouvert à tous, organisé par Genopolys (Unité d'Appui à la Recherche, CNRS, Inserm et UM, Montpellier).

Le concept : vous courez et/ou marchez avec votre sac «sous le bras» et ramassez des déchets, quand, où et avec qui vous le souhaitez !

Alors soyez les premiers à vous inscrire au challenge de la RunIn'Science qui se tiendra entre le 6 et le 16 Octobre, sur toute la France et au-delà des frontières, que vous soyez seul ou un groupe, sportif ou non sportif (c'est l'occasion de s'y mettre), une association ou encore une entreprise, un village ou une ville, une classe ou mieux une école.

L'inscription et la participation au challenge sont gratuites et de nombreuses surprises et lots vous attendent !

En bonus de la RunIn'Science, Genopolys vous propose, une conférence grand-public, sur le thème de notre impact carbone. Date et lieu à venir sur les sites de la RunIn'Science et de la Fête de la Science.

Genopolys

En collaboration avec : CNRS / Inserm / Université de Montpellier / Foulées

Du vendredi 6 au lundi 16 octobre

Lien : <https://www.genopolys.fr/index.php/la-runin-science>

Que savons-nous de l'intelligence artificielle ?

RENCONTRE / DÉBAT

TOUT PUBLIC

SCIENCES NUMÉRIQUES

Après avoir retracé les grandes lignes de l'histoire de l'intelligence artificielle depuis la seconde guerre mondiale jusqu'à nos jours, l'exposé rappellera les faits marquants qui font ce qu'elle est aujourd'hui et dresser un état des lieux des technologies. Les principales applications ainsi que les bénéfices que nous pouvons tirer de l'IA seront présentés mais en montrant aussi ses limites, ce que le conférencier appelle «les cinq murs de l'intelligence artificielle». En conclusion, les questions liées à l'intégration de l'intelligence artificielle dans la société seront abordées.

Cosciences

Jeudi 12 octobre de 20h à 22h

Ateliers - L'air que je respire

ATELIER

DE 6 À 11 ANS

SCIENCES DE L'ENVIRONNEMENT, SCIENCES DE LA VIE ET DE LA SANTÉ

Qu'est-ce qui pollue l'air ? Quel est son impact sur notre santé et notre environnement ? Quels sont les bons gestes à adopter pour améliorer la qualité de l'air ?

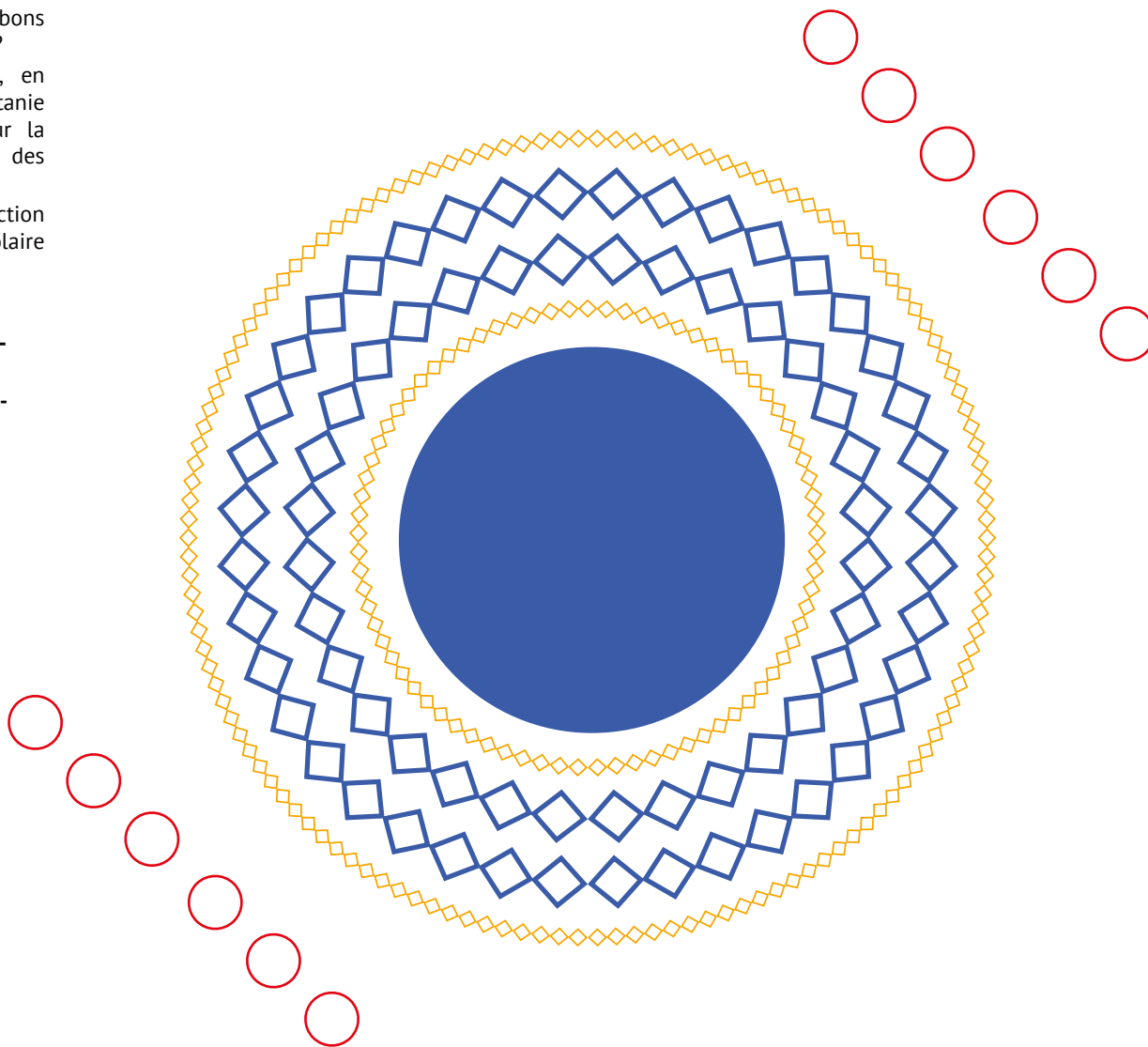
L'Observatoire Régional de l'Air en Occitanie, en partenariat avec l'Agence Régionale de Santé Occitanie (ARS), propose 2 ateliers de sensibilisation sur la pollution de l'air et la respiration à destination des élèves du CE2 au CM2.

L'Éducation Nationale soutient cette action interdisciplinaire qui se déroule sur le temps scolaire en présentiel ou en distanciel avec un animateur.

Atmo Occitanie

Du vendredi 6 au lundi 16 octobre (sauf week-end) de 8h30 à 17h

Réservation obligatoire : sensibilisation-air@atmo-occitanie.org / 0969368953



Les acteurs de la Fête de la Science dans l'Hérault en 2022

- CIRAD - Centre de coopération Internationale en Recherche Agronomique pour le Développement
 - CNRS - Délégation Occitanie Est
 - ENSAM - Ecole Nationale Supérieure d'Architecture de Montpellier
 - Faculté d'éducation – Université de Montpellier
 - Faculté des sciences – Université de Montpellier
 - INRAE - Institut national de recherche pour l'agriculture, l'alimentation et l'environnement
 - IRD - Institut de recherche pour le développement
 - IRES (Institut de Recherche sur l'Enseignement des Sciences) - IMAG (Institut de Recherche Alexander Grothendieck) – Faculté des Sciences – Université de Montpellier
 - Université de Montpellier
 - Université Paul-Valéry Montpellier 3
-
- Agap institut
 - Atmo Occitanie
 - CBS - Centre de Biochimie Structurale - CNRS - INSERM – Université de Montpellier
 - CEFE - Centre d'Ecologie Fonctionnelle et Evolutive - CNRS - Université de Montpellier - Université Paul Valéry Montpellier 3 - IRD - Ecoles Pratique des Hautes et Etudes - SupAgro Montpellier - INRAE
 - Centre d'Economie de l'Environnement – Université de Montpellier
 - CBGP - Centre de Biologie pour la Gestion des Populations - INRAE - CIRAD - IRD - Institut agro Montpellier - MUSE Montpellier
 - CPIE Causses Méridionaux
 - Défi Clé RIVOC
 - DGIMI - Diversité, Génomes & Interactions Microorganismes Insectes - INRAE
 - EXPOSUM - Université de Montpellier
 - Genopolys Montpellier
 - Géosciences Montpellier - CNRS - Université de Montpellier
 - Institut des Biomolécules Max Mousseron (IBMM) - CNRS - Université de Montpellier – ENSCM



- IBMM – Institut des Biomolécules Max Mousseron - NRS UMR5247, Université de Montpellier, ENSCM
 - Institut de recherche sur la Renaissance, l'âge Classique et les Lumières - UMR5186 - Université Paul-Valéry Montpellier 3
 - KIM Rive
 - LabEx NUMEV - Solutions Numériques et Matérielles pour l'Environnement et Le Vivant - CNRS - INRAE - INRIA - Université de Montpellier
 - Laboratoire Charles Coulomb
 - Laboratoire de Psychologie EPSYLON – Université Paul Valéry Montpellier III
 - Laboratoire Innovation Formes Architectures Milieux
 - LEPSE - Laboratoire d'Écophysiologie des Plantes Sous Stress Environnementaux
 - LIRMM - Laboratoire d'informatique, de robotique et de microélectronique de Montpellier – Université de Montpellier
 - MiVEGEC - Maladies infectieuses et Vecteurs : Ecologie, Génétique, Evolution et Contrôle - CNRS - IRD – Université de Montpellier
 - Praxiling - Unité Mixte de Recherche en Sciences du langage
 - Service du Patrimoine Historique de l'Université de Montpellier
 - UFR STAPS Montpellier - Université de Montpellier
 - UMR 5140 Archéologie des Sociétés Méditerranéennes
 - UMR DGIMI 1333
 - UMR Gestion de l'Eau, Acteurs, Usages
 - UMR Sciences pour l'oenologie
 - Université Paul-Valéry Montpellier 3 - C.R.I.S.E.S. EA4424 - Archéologie des sociétés méditerranéennes
 - VECTOPOLE SUD - IRD
-
- Archives Municipales de Montpellier - Ville de Montpellier
 - Chapelle et Pharmacie de la Miséricorde
 - Lieux d'art et d'histoire de Montpellier – Ville de Montpellier
 - Médiathèque Jean-Jacques Rousseau
 - MJC de Castelnau-le-Lez André Malraux - Maison des Jeunes et de la Culture
 - MO.CO Panacée - Montpellier COntemporain - Montpellier Méditerranée Métropole
 - Musée Fabre - Montpellier Méditerranée Métropole
 - Parc De Lunaret - Ville de Montpellier
 - Planet Ocean - Montpellier Méditerranée Métropole
 - Réseau des médiathèques 3M - Montpellier Méditerranée Métropole



- ASTEC-PSL - Association des Amis des Sciences de la Terre et du Climat en Pic Saint-Loup
- Association Centre Cebenna
- Association CIST - Centre de l'Imaginaire Scientifique et Technique
- Association Cosciences
- Association des Professeurs de Mathématiques de l'Enseignement Public
- Association Drop of Curiosity
- Association Femmes & sciences
- Association GALILEE 3.0
- Association Kimiyo
- Association Montpel'libre
- Association The Lost Compass
- CESI - Campus d'enseignement supérieur et de formation professionnelle
- Cie Théâtre En Liberté
- Communauté de communes Vallée de l'Hérault
- Daniel Monino - Théâtre, Arts et Sciences
- Écolothèque – Montpellier Méditerranée Métropole
- Funscofes
- Juste 2°C
- La Barbote
- La Fresque du Climat
- La Fresque Océane
- L'Antenne montpelliéraine du Collège des sociétés savantes académiques de France
- Les petites débrouillards
- Montpellier Ressources Imagerie
- Musée de Lodève – service patrimoine
- Productions Grand Angle
- Radio Campus Montpellier
- Regard du vivant
- Sanofi R&D Montpellier
- Sensorion

