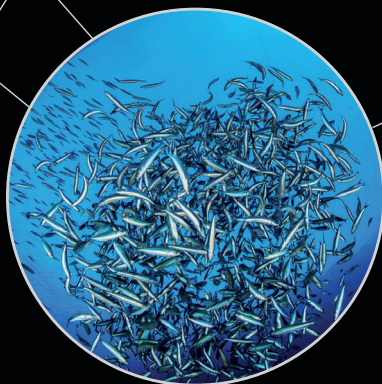


KIOSQUE
Comprendre l'actu avec les scientifiques !

Dimanche 4 février 2018
MUSÉUM DE TOULOUSE
ENTRÉE GRATUITE 10h - 18h

RENCONTRES AVEC
LES SCIENTIFIQUES

LES SYSTÈMES COMPLEXES



ATELIERS

QUIZ



MUSÉUM
DE TOULOUSE
35 allées Jules-Guesde
31000 Toulouse

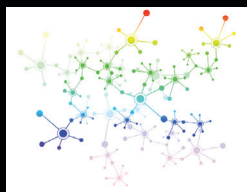
toulouse
métropole

www.museum.toulouse.fr

Toulouse en grand !

LES SYSTÈMES COMPLEXES

Les systèmes complexes sont partout ! Un système complexe est un ensemble constitué de nombreuses entités dont les interactions produisent un comportement global. Chaque entité peut agir sur un groupe et modifier le système. Que ce soit dans notre environnement - mobilité, biodiversité, prévision des risques, dans la société - mouvements et décisions collectives, réseaux sociaux ou dans notre corps - réseau de cellules, de molécules, tout est lié et en évolution permanente ! Venez rencontrer les scientifiques toulousain.e.s pour découvrir et mieux comprendre ces systèmes complexes qui nous entourent et nous caractérisent !



© Creative Commons by Pixabay / ElisaRiva

Dans les réseaux...

Vous pourrez comprendre l'architecture des forums de discussions, découvrir un campus connecté et observer les interactions entre une cellule tumorale et son environnement !



Dans les mouvements collectifs...

Décryptez les comportements de groupes et les mouvements de foule jusqu'au mouvement dans les turbulences de l'air ou de l'océan !

Et l'environnement

Découvrez les points communs entre la gestion des déchets, la modélisation des changements climatiques à l'échelle d'une ville ou d'un pays !



© Hervé Thery / CNRS Photothèque

Contributions

Centre de recherches sur la cognition animale - CRCA/CBI (CNRS, UT3)
Laboratoire de physique théorique - LPT/IRSAMC (CNRS, UT3)
Institut de mécanique des fluides de Toulouse - IMFT (CNRS, INPT, UT3)
Laboratoire de chimie de la coordination - LCC (CNRS)
Institut des technologies avancées en sciences du Vivant - ITAV (CNRS, UT3)
Laboratoire interdisciplinaire, solidarités, sociétés, territoires - LISST (CNRS, EHESS, ENSFEA, UT2J)
Laboratoire géosciences, environnement Toulouse - GET (CNES, CNRS, IRD, UT3)
Institut de recherche en informatique de Toulouse - IRIT (CNRS, INPT, UT1, UT2J, UT3)
Centre national de recherches météorologiques - CNRM (CNRS, Météo France)

Avec la participation de :

Institut des systèmes complexes de Toulouse- XSYS

Coordination scientifique :

Magali Jacquier

Contacts communication :

com@dr14.cnrs.fr
communication.museum@toulouse-metropole.fr