

Parcours pédagogiques



Les membres du réseau vous proposent des journées pour vous faire découvrir tous les aspects de l'archéologie et la paléontologie.

Le réseau des Paléonautes est constitué de huit sites exceptionnels situés en Quercy ayant chacun une portée scientifique internationale.

Ces « passeurs de science » ont la volonté commune de rendre accessible aux petits comme aux grands, la grande Histoire de l'évolution par des sentiers détournés, où la rigueur scientifique se mêle de poésie, d'anecdotes et de récits. Volonté également que les sites, lieux pédagogiques par excellence, contribuent à une meilleure compréhension des techniques et métiers de l'archéologie et de la paléontologie, qu'ils soient lieux d'une culture scientifique en mouvement, d'une véritable approche des grandes questions de notre humanité.

Par la mise en synergie des compétences et atouts de chacun, le réseau vise à valoriser ce patrimoine exceptionnel méconnu et à développer des actions pédagogiques pour tous. Le réseau s'engage également dans la préservation et la conservation des sites, dans le respect de leur authenticité et de l'environnement.



Pour chaque parcours, une demi-journée en classe pour présenter l'échelle du temps, l'archéologie et la paléontologie peut vous être proposée sur réservation (8€ par enfant).

Parcours 1 « De Néandertal à Cro-Magnon »



La Chapelle Aux Saints (Corrèze)

Archéosite des Fieux (Miers)



Public : Cycles 2 et 3 – Collèges

Objectifs : Eveiller le jeune public à la préhistoire - Faire découvrir les modes de vie de Néandertal et Cro-Magnon

1 journée



Tarif: 9 € par enfant

MATIN	APRES-MIDI
Musée de l'Homme de Néandertal	Archéosite des Fieux
<ul style="list-style-type: none"> - Visite du musée - Présentation des outils du feu et de la chasse - Atelier participatif d'allumage du feu (méthode par friction) 	<ul style="list-style-type: none"> - Visite du site - Tir au propulseur - Présentation d'une reconstitution de campement préhistorique - Démonstration de taille de silex

Parcours 2 « Art pariétal »



Centre de Préhistoire du Pech Merle (Cabrerets)



Grottes de Cougnac (Payrignac)

Maison du Piage (Fajoles)



Public : Cycles 3 – collèges

Objectifs : Comprendre l'art paléolithique - Utiliser les techniques artistiques des Hommes préhistoriques - Vivre une démarche d'investigation scientifique

2 journées

MATIN Grottes de Cougnac	APRES-MIDI Maison du Piage	Matin et Après-midi Centre de Préhistoire du Pech Merle
- Visite des grottes géologique et paléolithique	- Visite du musée - Atelier de l'art: réalisation d'une peinture sur support individuel et d'une vénus en argile	- Visite de la grotte - Atelier "L'image, expression de la pensée préhistorique", réalisation d'un panneau à la manière des Hommes préhistoriques et d'une main négative

Tarif: 22,50 € par enfant

Parcours 3 « Paléontologie »



Les Phosphatières du Cloup d'Aural (Bach)

Grotte de Foissac (Aveyron)

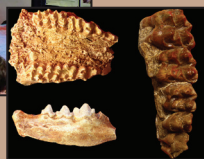


Public : Cycles 3 – Collèges

Objectifs : Découvrir la paléontologie - Vivre une démarche d'investigation scientifique



1 journée
1/2



Tarif: 10,70 € par enfant

JOURNEE 1 Les Phosphatières du Cloup d'Aural	DEMI-JOURNEE 2 Grotte de Foissac
- Visite de la Phosphatière - Atelier d'initiation à la fouille paléontologique - Atelier fossiles et paysages du Passé	- Visite de la grotte

Parcours 4 « Archéologie et Paléontologie »

Afin d'élargir le champ de découverte, deux parcours « Archéologie et Paléontologie » sont proposés. Ils permettent d'introduire ces deux matières et de vivre une démarche d'investigation scientifique.

Le Parcours « Le travail du scientifique » comprend une demi-journée en classe et trois journées sur sites.

Le Parcours « L'art et la matière » comprend une demi-journée en classe et quatre journées sur sites.



N'hésitez pas à nous contacter pour en savoir plus !

Contacts

Mme Roselyne MONS – Musée de l'Homme de Néandertal
05 55 91 18 00

Mme Céline GABET – Maison du Piage
05 65 37 23 70

paleonautes@yahoo.fr

Site internet du réseau : www.paleonautes.fr

